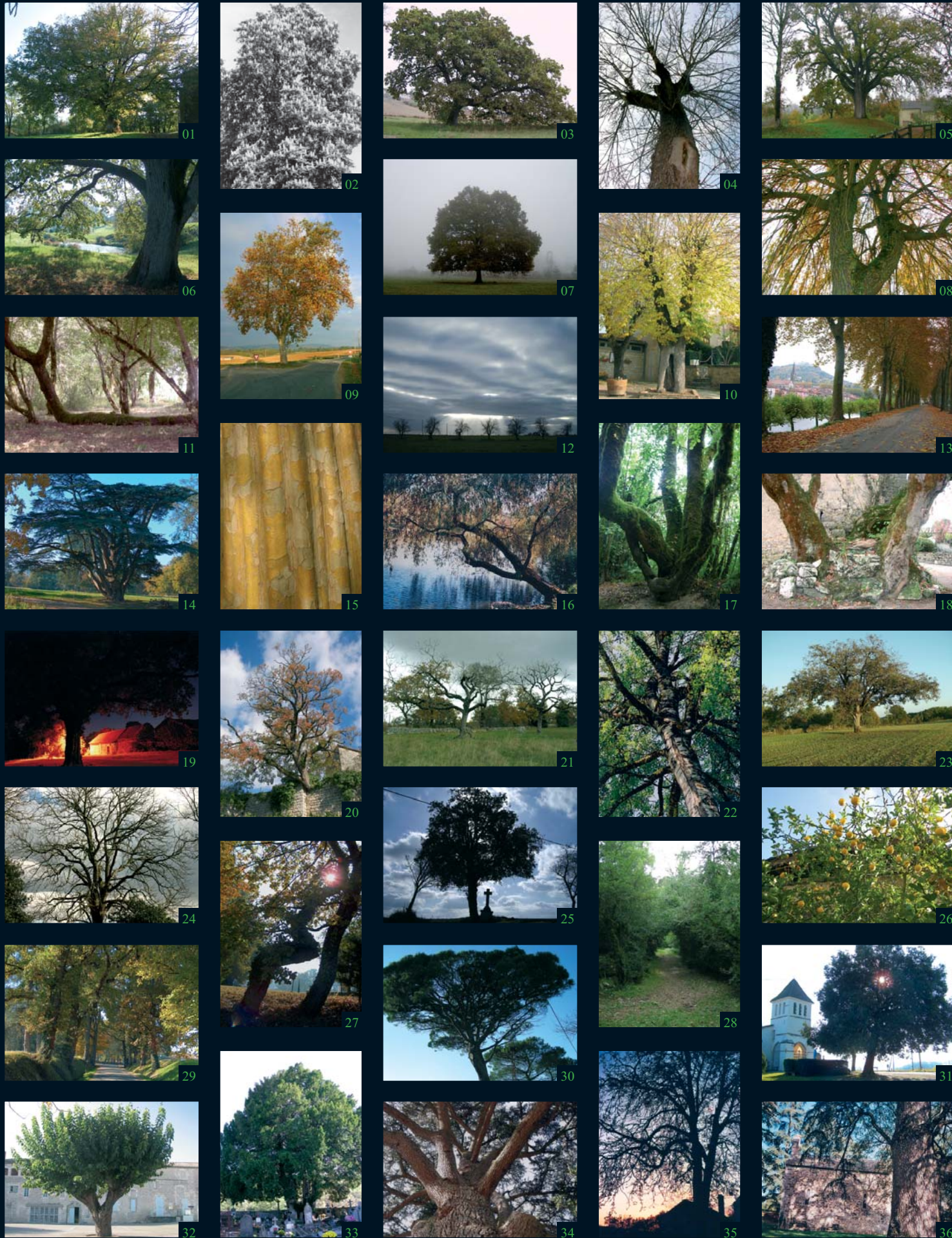


ARBRES

REMARQUABLES

du Pays Midi-Quercy



1. Tilleul à Puylaroque - 2. Marronnier à St. Projet - 3. Chêne à Réalville - 4. Frêne à Cazals - 5. Chêne à Cazals - 6. Chêne à Parisot - 7. Chêne à Nègrepelisse - 8. Saule à Cayrieuch - 9. Platane à Monclar - 10. Tilleul à Cazals - 11. Chêne à Caylus - 12. Alignement de fruitiers à Espinas - 13. Allée de platanes à St. Antonin - 14. Cèdre à St. Etienne de Tulmont - 15. Lilas d'été à St. Etienne de Tulmont - 16. Saule à Caylus - 17. Erable de Montpellier à Caussade - 18. Erable negundo à Cayrieuch - 19. Erable de Montpellier à Caylus - 20. Erable de Montpellier à Bruniquel - 21. Chênes à Caylus - 22. Peuplier grisard à Montpezat de Quercy - 23. Noyer à St. Antonin - 24. Chêne à Montricoux - 25. Chêne à Espinas - 26. Bigaradier à Bruniquel - 27. Chênes à St. Etienne de Tulmont - 28. Haie de buis à Puylaroque - 29. Allée de chênes à St. Etienne de Tulmont - 30. Pins Parasol à Caylus - 31. Chêne vert à Molières - 32. Mûrier à soie à Montpezat de Quercy - 33. Ifs à Caylus - 34. Cèdre à Monteils - 35. Marronnier à St. Projet - 36. Cèdre à Puylagarde.

Dans le cadre du concours photos arbres remarquables du pays Midi-Quercy organisé par le CPIE Midi-Quercy - Tél. 05 63 24 06 26 www.maisondupatrimoine-midi-quercy.org

