

**9<sup>èmes</sup> Journées Nationales  
de la Spéléologie et du Canyon  
en Midi-Pyrénées**

**Samedi 2 et dimanche 3 octobre 2010**

**Les rendez-vous  
en Midi-Pyrénées  
Programme  
des manifestations  
gratuites  
et accessibles à tous**



**Comité de Spéléologie Régional Midi-Pyrénées  
Fédération Française de Spéléologie**





**La** spéléologie et la descente de canyon sont des activités plurielles intéressant de nombreux domaines : le sport, l'éducation, l'environnement, la culture, ... Pas facile de donner une « étiquette » à ces disciplines pas comme les autres.

Peu et/ou mal connue, ces activités offrent pourtant des paysages diversifiés et spécifiques par leurs lieux de pratique en milieu dit karstique (calcaire) ou montagnard, milieu dont les caractéristiques sont étroitement liées à l'eau et qui présente une extrême fragilité.

Les spéléologues et canyonneurs, organisés en clubs, comité départementaux et régionaux au sein de la Fédération Française de Spéléologie, s'attachent à explorer, étudier, protéger, et faire connaître leur passion et le milieu dans lequel ils pratiquent.

C'est pourquoi, observateurs privilégiés de ces milieux particuliers, les spéléologues et canyonneurs de Midi-Pyrénées vous proposent à l'occasion des Journées Nationales de la Spéléologie et du Canyon de venir découvrir leur univers.

Samedi 2 et dimanche 3 octobre 2010, près de chez vous, venez en famille à la rencontre de ces derniers explorateurs qui vous feront toucher un peu de leur passion à travers de nombreuses animations : soirée vidéo, sorties d'initiation, balades en milieu karstique et présentation du milieu, démonstration technique, expositions, ... Vous pourrez alors poser vos questions, découvrir, mieux connaître et comprendre les apports de la spéléologie et du canyon à la société, ..., enfin voir la spéléologie et le canyon autrement, ...

pour peut-être vous donner envie d'aller plus loin ...



## **9<sup>èmes</sup> Journées Nationales de la Spéléologie et du Canyon en Midi-Pyrénées**

<b>Le Comité de Spéléologie Régional Midi-Pyrénées</b>	<b>1</b>
<b>Les clubs de spéléologie en Midi-Pyrénées</b>	<b>2</b>
<b>Les sites de pratique de la spéléologie en Midi-Pyrénées</b>	<b>4</b>
<b>Les Journées Nationales de la Spéléologie et du Canyon</b>	<b>6</b>
<b>Présentation</b>	<b>6</b>
<b>Le programme en Midi-Pyrénées</b>	<b>7</b>

### **Contact**

**Comité de Spéléologie Régional Midi-Pyrénées**  
7 rue André Citroën 31130 BALMA  
Tél. : 05 34 30 77 45 – Fax : 05 61 48 00 39  
Mail : [comite.speleo.midipy@free.fr](mailto:comite.speleo.midipy@free.fr)  
Site internet : <http://www.comite-speleo-midipy.com>  
ou site spécial JNSC : <http://jns.ffspeleo.fr>

Photos du dossier : Lionel THIERRY.



Organe déconcentré de la Fédération Française de Spéléologie (FFS), le Comité Régional de Spéléologie Midi-Pyrénées a été créé en 1965 sous le statut d'association loi 1901.

Il est agréé Jeunesse et Sport, Protection de l'Environnement et Jeunesse et Education Populaire.

#### Quelques actions générales menées par le Comité :

Gestion des adhérents de Midi-Pyrénées, gestion de ses activités sous toutes ses formes, formation, prévention des risques liés à sa pratique, secours de personnes, études, recherches, et protection de l'environnement et de l'eau, sauvegarde du patrimoine, développement des sports de nature, collecte et sauvegarde d'archives régionales, publications de travaux réalisés par les clubs, développement et sécurisation de sites de pratique pour tous, ...

#### Les buts du Comité :

- la promotion de l'éthique fédérale définie par l'assemblée générale de la F.F.S.,
- la coordination des activités de tous les groupements sportifs et spéléologues individuels affiliés à la F.F.S. dans la région Midi-Pyrénées,
- l'union de toutes personnes pratiquant ou étudiant la spéléologie et le canyon et notamment l'exploration et la connaissance du milieu souterrain naturel ou artificiel et la descente de canyon,
- la recherche scientifique, la promotion et l'enseignement de la spéléologie et de la descente de canyon, la protection et la défense du monde souterrain et de son environnement,
- l'apport de son concours et de celui de ses adhérents à des missions de prévention, de formation et de secours en milieu souterrain en lien avec les autorités compétentes,
- l'organisation, seul ou associé de manifestations ayant un rapport avec la spéléologie ou la descente de canyon,
- la défense des intérêts de ses membres.

#### **En bref :**

Organisation du Comité de Spéléologie Régional Midi-Pyrénées

#### **Un projet**

Le Comité de Spéléologie Régional Midi-Pyrénées a mis en place un projet de développement de la spéléologie et de la descente de canyon validé par son assemblée générale.

#### **Une équipe de bénévoles régionale**

L'équipe dirigeante est composée de 14 bénévoles, elle comprend les membres du bureau de l'association et les membres du Comité Directeur. Afin de pouvoir mener les actions du comité touchant à divers domaines, des commissions spécifiques ont été créées : Secours, Enseignement, Canyon, Environnement et scientifique, Audiovisuel, SpéléOc - revue trimestrielle du comité, Jeunes, Médicale, Plongée, ...

#### **Une équipe technique régionale**

Mise en place en 2003, l'ETR constitue un outil d'aide à la mise en œuvre de la politique menée par le Comité, elle est composée d'une vingtaine de bénévoles et est animée par le Conseiller Technique National.

## Le Comité de Spéléologie Régional Midi-Pyrénées

#### Siège social :

CROS - 7, rue André Citroën 31130 BALMA  
Tél. : 05 34 30 77 45 - Fax : 05 61 48 00 39  
Email : [comite.speleo.midipy@free.fr](mailto:comite.speleo.midipy@free.fr)  
Site internet : <http://comite-speleo-midipy.com>

#### **Des professionnels**

Un Conseiller Technique National du Ministère de la Santé, de la Jeunesse, des Sports et de la Vie Associative auprès de la Fédération Française de Spéléologie, est en charge de la région Midi-Pyrénées à mi-temps.

Le Comité de Spéléologie Régional Midi-Pyrénées a créé en 2000 un poste de coordinatrice régionale dont les missions principales sont étroitement liées à la commission environnement et scientifique du Comité.

#### **Des outils de communication**

Une revue trimestrielle régionale « SpéléOc » adressée à tous les licenciés en Midi-Pyrénées et les partenaires du Comité.

Un site internet : <http://comite-speleo-midipy.com>

Une cellule communication à travers la commission audiovisuelle.

#### **Des personnes ressources**

Le Comité dispose d'un réseau de personnes ressources en fonction des différents domaines intéressant la spéléologie et la descente de canyon : des professionnels (Brevets d'Etat, ...), des consultants en archéologie, des personnes ressources en informatique, en secours, en topographie, en biospéléologie, en hydrologie, ...

#### **Un réseau de partenaires**

Le Comité travaille en étroite collaboration avec de nombreux partenaires publics ou privés : Direction Régionale et Départementale de la Jeunesse et des Sports Midi-Pyrénées / Haute-Garonne, Comité Régional Olympique et Sportif Midi-Pyrénées, Conseil Régional - Agence Régionale Pour l'Environnement Midi-Pyrénées, Agence de l'Eau Adour Garonne, Service Régional de l'Archéologie, Direction Régionale de l'Environnement Midi-Pyrénées, Agence de l'Environnement et de la Maîtrise de l'Energie, Fondation Nature et Découvertes, Fondation d'entreprise du groupe de la Banque Populaire,

#### **Des Comités Départementaux de Spéléologie et des clubs**

Dans chaque département de Midi-Pyrénées, les comités départementaux sont les relais entre le Comité régional et les clubs de spéléologie et de descente de canyon. Les 8 comités départementaux participent activement à la « vie » du comité régional.

La région Midi-Pyrénées compte une soixantaine de clubs regroupant environ 800 fédérés, chevilles ouvrières des structures départementales, régionale et nationale, au service de la spéléologie.

## Les clubs de spéléologie en Midi-Pyrénées

**En 2010, la région Midi-Pyrénées compte 56 clubs répartis sur les 8 départements qui regroupent un peu plus de 830 fédérés.**

Nom du Club	Adresse	Contacts
<b>09 - Ariège</b>		
Société Spéléo Ariège Pays d'Olmes	Chez Philippe BENCE -77 cité Péchiney – 09220 AUZAT	05 61 05 96 45 phil@explos.fr
Spéléo Club du Haut-Sabarthez	Mairie - 09400 TARASCON-SUR-ARIEGE	05 61 02 95 19 robert.guinot@worldonline.fr
Spéléo Club de l'Arize	Mairie - 09350 LES BORDES SUR ARIZE	05 61 01 34 60 nicole.ravaiau@wanadoo.fr
Equipe Spéléo du Plantaurel	Mairie du Mas d'Azil - 09290 MAS D'AZIL	05 61 69 74 98 deb09@orange.fr
Groupe Spéléologique du Couserans	Mairie de Saint-Girons - 09200 ST-GIRONS	05 61 04 71 42 jeanmarc@horizonvertical.net
Club Action Spéléo Canyon	13 lotissement La Vexanne De Clarée - 09220 AUZAT	05 61 03 81 56 stef.maifret@infonie.fr
Explos	Chez Philippe BENCE -77 cité Péchiney – 09220 AUZAT	05 61 05 96 45 phil@explos.fr
Himalayan Canyon Team	Chez Rodolphe STURM – Splanas – 09400 SAURAT	rodolphe.sturm@free.fr
<b>12 – Aveyron</b>		
Club Spéléo canyon MJC Rodez	1, rue St-Cyrice – BP 515 – 12000 RODEZ	05 65 48 27 14 b.piarat@sfr.fr
Spéléo Club de Capdenac	La Capelette Nord – 12260 FOISSAC	05 65 43 12 65 sebastien.dufayet@voila.fr
Groupe Spéléologique Nantais	Chez Hervé Plantier - 8, lot. de la Condamine - 12230 NANT	05 65 62 08 57
Spéléo Club de Saint-Affrique	37 bis, Bd Clémenceau - 12400 ST-AFFRIQUE	05 65 49 37 78 jdlacan@wanadoo.fr
Alpina Millau	1, rue Antoine Guy - 12100 MILLAU	05 81 19 50 31 jeanlouis.rocher@sfr.fr
Spéléo Club des Causses	Impasse Gambetta - B.P. 20328 - 12100 MILLAU Cedex	05 65 61 01 29 ej.scc@wanadoo.fr
L'Aragonite Caussenarde	183, rue de Malhourtet - 12100 MILLAU	05 65 60 65 45
Les Grottoques en Montsalésie	Chez Nadine DESPLAS - Le Mas Du Claux - 12260 MONTSALES	05 65 81 15 80 alain.marty38@wanadoo.fr
<b>31 - Haute-Garonne</b>		
Groupe Spéléologique des Pyrénées	5, impasse Destarac – 31400 TOULOUSE	gspy@club-internet.fr
Spéléo Club Airbus	316, route de Bayonne - B.P. 2 - 31931 TOULOUSE Cedex 09	05 61 82 88 70 didier.legoff@airbus.com
Spéléo Club Epia	5 chemin du Prat-Long - 31400 TOULOUSE	05 67 00 51 83 sc-epia@scepia.com thomazino@wanadoo.fr
Spéléo Club du Comminges	Chez Sylvestre Clément - Ancienne Gendarmerie - 31160 ABAS	05 61 90 44 35 sylvestre.clement@free.fr
Aterkania	4, rue de Bellevue - 31200 TOULOUSE	05 61 48 06 72 marc.pintat@libertysurf.fr
Société Méridionale de spéléologie et de Préhistoire	2, rue Malbec - 31000 TOULOUSE	05 61 86 50 64 georges.jauzion@wanadoo.fr
Cordée Spéléo du Languedoc	841, route de Gratens - 31370 BERAT	05 61 91 00 66
Groupe Spéléologique de Toulouse	25, rue Louis de Broglie - 31100 TOULOUSE	05 34 60 95 63 btourte@wanadoo.fr
Association Spéléologique du Cagire	Chez Muriel Maestriperi – Rue des Ecoles - 31160 IZAUT DE L'HOTEL	05 61 88 44 51 muriel.maestriperi@wanadoo.fr
Cavernes Magnétiques	137 bis, rue de Cugnax - 31300 TOULOUSE	06 23 05 32 05 vennarecci@free.fr
Club Spéléo Arbasien	Chez Luc Maynaud - Rue St-Aloy quartier Ste-Anne - 31160 ARBAS	05 61 97 31 22 luc.maynaud@orange.fr
Oxykarst	Chez Cécile Morlec – 89 chemin de Turroc – 31860 LABARTHE-SUR-LEZE	05 61 08 04 33 bivouacprostation@yahoo.fr
<b>32 – Gers</b>		
Spéléo Club de Gascogne	Chez Philippe Ducassé – 32700 LECTOURE	06 13 11 05 20 ducasse.philippe@gmail.com
Groupe Auscitain de Spéléologie	chez Pascal Proust - Rue Martin Luther King - 32000 AUCH	05 62 05 85 55 pa.proust@neuf.fr

Nom du Club	Adresse	Contacts
<b>46 – Lot</b>		
Groupe Spéléologique du Quercy	Chez Laurent François - 126, rue des Thermes - 46000 CAHORS	<a href="mailto:jerome.hontarrede@speleo-quercy.fr">jerome.hontarrede@speleo-quercy.fr</a>
Spéléos du Causse de Limogne en Quercy	Mairie - 46260 LIMOGNE EN QUERCY	05 65 22 61 07 <a href="mailto:carmen.petit@laposte.net">carmen.petit@laposte.net</a>
Association Spéléologique de Figeac	2, rue Victor Delbos - 46100 FIGEAC	05 65 50 02 24 <a href="mailto:max.dargegen@orange.fr">max.dargegen@orange.fr</a>
Spéléo Club de Figeac	2, avenue du Général de Gaulle - 46100 FIGEAC	05 65 40 97 72 <a href="mailto:scf46@hotmail.com">scf46@hotmail.com</a> <a href="mailto:gihsen@orange.fr">gihsen@orange.fr</a>
Spéléo Club de Caniac du Causse	Foyer rural - 46240 CANIAC DU CAUSSE	05 65 36 27 45 <a href="mailto:danielnesmostar@hotmail.com">danielnesmostar@hotmail.com</a>
Spéléo Club de Souillac	Hôtel de Ville - 46200 SOUILLAC	05 65 31 15 32 <a href="mailto:jeanclaude.collette@free.fr">jeanclaude.collette@free.fr</a>
Miers	Chez Odile Ponsonaille – Pech de Rouby – 46150 CALAMANE	05 65 36 76 31 <a href="mailto:odileponsonaille@free.fr">odileponsonaille@free.fr</a>
Spéléo Club de St-Céré	Chez Jean-Claude Eyma - 5, rue Paramelle - 46400 ST-CERE	05 65 38 07 01
Spéléo Club Causséen	La Prade - 46500 MIERS	01 45 65 41 69
Spéléo Club Cabrerésien	Chez Lionel Auber – Chemin du Bout du Lieu - 46330 CABRERETS	05 65 31 22 53 <a href="mailto:lionel.auber@saur.fr">lionel.auber@saur.fr</a>
TRIAS	Chez Marc Guichot - Rue de la Mairie - 46120 THEMINES	05 65 11 02 02 <a href="mailto:guichot.marc@orange.fr">guichot.marc@orange.fr</a>
Groupe Spéléo de la Bouriane	Chez Dominique Lapeyre - Le Bourg - 46300 LEOBARD	05 65 20 23 06 <a href="mailto:dlap@free.fr">dlap@free.fr</a>
Clan des Explorateurs des Cavernes	Lieu dit Gizard – 46150 MONTGESTY	05 65 22 70 58 <a href="mailto:jo.magdelaine@laposte.net">jo.magdelaine@laposte.net</a>
Entente Spéléologique de la Braunhie	Mairie – 46240 LABASTIDE-MURAT	<a href="mailto:tam.speleo@orange.fr">tam.speleo@orange.fr</a>
<b>65 - Hautes-Pyrénées</b>		
Spéléo Club des Baronnies	Mairie - 65130 CAPVERN LES BAINS	05 62 39 11 98 <a href="mailto:erickdastuque.rmc@orange.fr">erickdastuque.rmc@orange.fr</a>
Groupe Spéléologique Haut-Pyrénéen de Tarbes	4 bis rue Alphonse Daudet - 65000 TARBES	05 59 13 86 16 <a href="mailto:freindecharge@orange.fr">freindecharge@orange.fr</a>
Groupe de Recherches et d'Activités Spéléo	Chez Jean-Pierre CASSOU - Résidence Bel Air 45, Chemin de Lannedarré - 65100 LOURDES	05 62 94 59 87 <a href="mailto:ghtopo@aliceadsl.fr">ghtopo@aliceadsl.fr</a>
Club Spéléo Canyon Les Aquaterrestres du Lavedan	BP 66 - 65100 LOURDES	05 62 99 54 98 <a href="mailto:petit.bilout@gmail.fr">petit.bilout@gmail.fr</a>
Spéléo Nature et Canyon	2, rue de l'Ardiden - 65320 BORDERES sur ECHEZ	05 62 36 19 76 <a href="mailto:alain.buey@orange.fr">alain.buey@orange.fr</a>
Club Rando Spéléo d'Esparros	Mairie – Village – 65130 ESPARROS	05 62 98 14 29 <a href="mailto:al-dassain@wanadoo.fr">al-dassain@wanadoo.fr</a>
<b>81 – Tarn</b>		
Société de Recherches Spéléo-Archéologiques du Sorézois et Revélois	Mairie - 81540 SOREZE	05 63 74 11 56 <a href="mailto:sylvie.pelissier@aliceadsl.fr">sylvie.pelissier@aliceadsl.fr</a>
Obscurs Univers Rochers Sentiers	Maison des Association - Mairie - 81400 ST BENOIT DE CARMAUX	05 63 43 14 98
Archéo Spéléo Club Albigeois	189, avenue de Pelissier - 81000 ALBI	05 63 67 29 81
Société Spéléo Pays Castrais et Vaurais	B.P. 55 - 81501 LAVAUUR Cedex	05 63 58 18 37
Section Spéléo des Cadets de Brassac	Chez Jean-Claude BARTHES - Bel Air - 81260 LE BEZ	05 63 74 51 58 <a href="mailto:j.claude.barthes@wanadoo.fr">j.claude.barthes@wanadoo.fr</a>
ABIMES	Mairie de Blaye Les Mines - 81400 BLAYE LES MINES	05 63 36 11 72 <a href="mailto:sylvain.boutonnet@orange.fr">sylvain.boutonnet@orange.fr</a>
<b>82 - Tarn-et-Garonne</b>		
Société Spéléo-Archéologique de Caussade	5, rue Bourdelle - 82300 CAUSSADE	05 63 65 13 80 <a href="mailto:soulierspeleo@yahoo.fr">soulierspeleo@yahoo.fr</a>

# Les sites de pratique de la spéléologie en Midi-Pyrénées

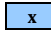

Fonds :  
Geofla © IGN  
Départements  
MapInfo Claritas Professional © 6.5

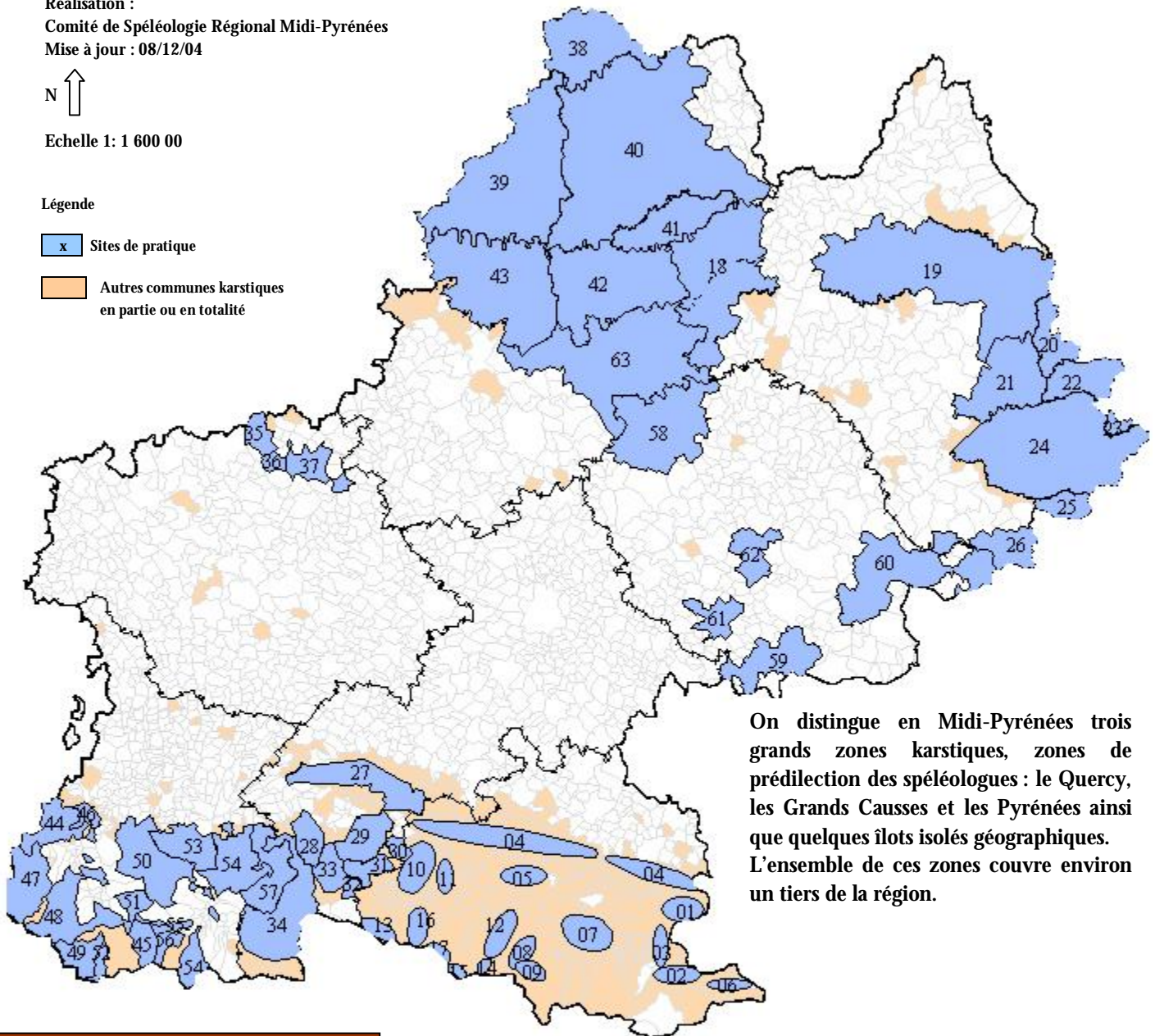
Réalisation :  
Comité de Spéléologie Régional Midi-Pyrénées  
Mise à jour : 08/12/04



Echelle 1: 1 600 00

Légende

-  Sites de pratique
-  Autres communes karstiques en partie ou en totalité



On distingue en Midi-Pyrénées trois grandes zones karstiques, zones de prédilection des spéléologues : le Quercy, les Grands Causses et les Pyrénées ainsi que quelques îlots isolés géographiques. L'ensemble de ces zones couvre environ un tiers de la région.

## Le karst, qu'est-ce que c'est ?

Le mot « karst » provient du nom d'une région montagneuse de Slovénie où les phénomènes liés au calcaire ont été étudiés pour la première fois.

Le karst est un relief, un plateau calcaire, où l'on rencontre :

- des phénomènes de surface : fissures, dolines, pertes, entrées de grottes, gouffres, résurgences, lapiaz, ...
- des phénomènes souterrains : grottes, galeries, rivières souterraines, ...

La principale caractéristique hydrologique du karst est l'absence ou la rareté des cours d'eaux superficiels. La plupart des écoulements visibles prennent leur source en dehors du domaine karstique. Ils disparaissent dès qu'ils arrivent sur les affleurements calcaires dans des pertes (zone d'absorption des eaux de surface).

Les eaux de pluie se perdent parfois dans une dépression fermée appelée doline.

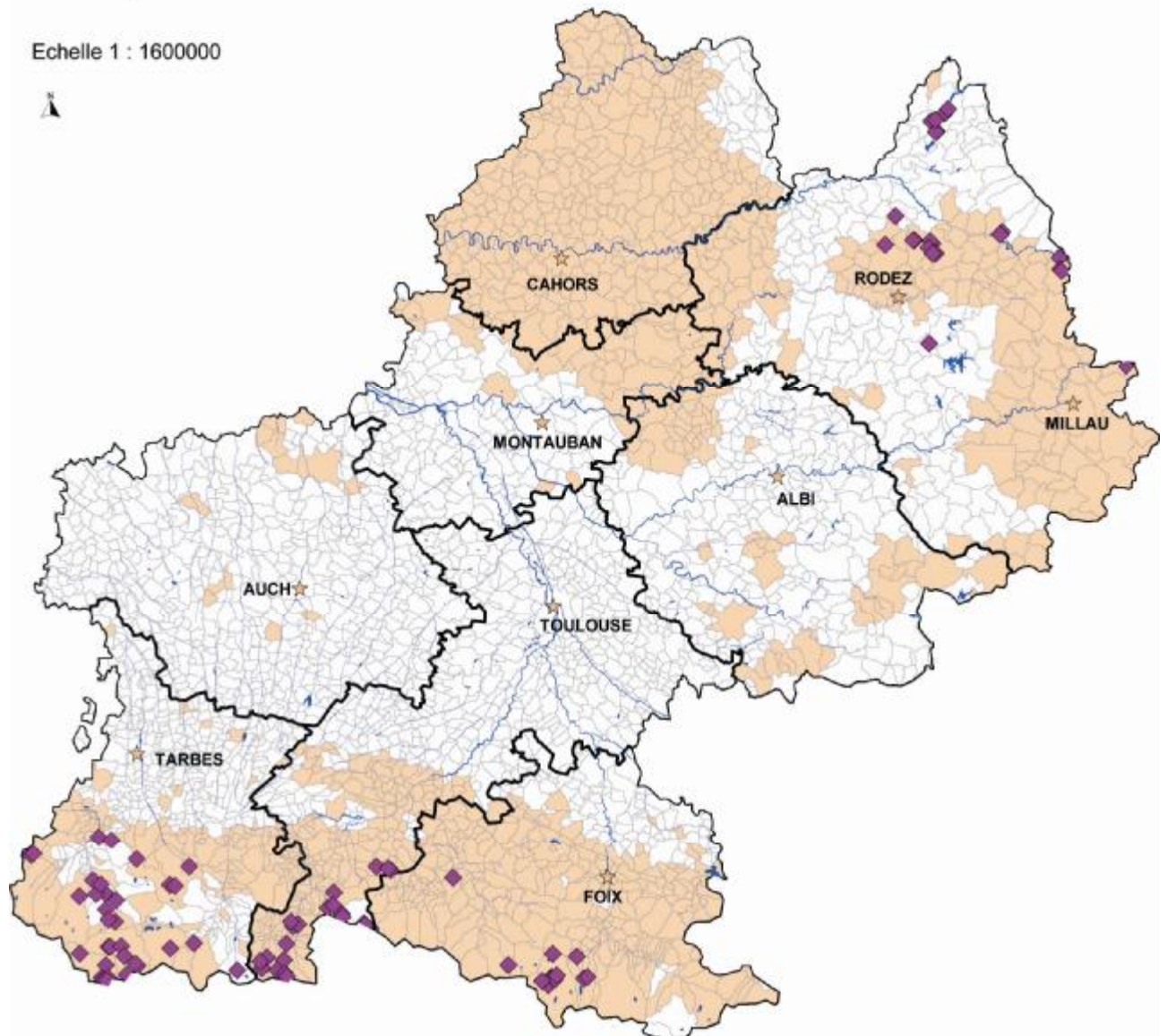
Le lieu de sortie de ces eaux aux points bas des massifs karstiques est appelé émergence.

Selon les cas on parle de résurgence, correspondant à des pertes concentrées bien localisées, ou d'exurgence, correspondant à des infiltrations diffuses à la surface du karst.



## Sites de pratique de descente de canyon Midi-Pyrénées

Echelle 1 : 1600000



- ◆ Sites de pratique de descente de canyon
- Communes Karstiques en partie ou en totalité
- × Hydrologie
- × Limites départementales

Fonds :  
Geofla © IGN  
Départements, hydrologie  
MapInfo Claritas Professionnal ©6.5

Réalisation :  
Comité de Spéléologie Régional Midi-Pyrénées  
Mise à jour : mai 2007



## Les Journées Nationales de la Spéléologie et du Canyon



A l'occasion des **9<sup>èmes</sup> Journées Nationales de la Spéléologie et du Canyon**, les spéléologues et canyonneurs de Midi-Pyrénées vont se mobiliser pour faire découvrir leurs activités au plus grand nombre **samedi 2 et dimanche 3 octobre 2010**.

**Les clubs des départements de Midi-Pyrénées vont se mobiliser** afin de mettre en place des animations **pour faire découvrir notre discipline à un public très large**.

Comme chaque année, l'organisation des JNSC implique l'investissement de nombreux bénévoles, de la coordinatrice régionale employée au Comité de Spéléologie Régional Midi-Pyrénées, y compris en amont de la date pour ce qui concerne la logistique, les actions de communication ...

Le Comité de Spéléologie Midi-Pyrénées, organe déconcentré de la Fédération Française de Spéléologie, coordonne régionalement **cette manifestation essentielle à la promotion et au développement de la Spéléologie et du Canyon**.

La spéléologie et la descente de canyon sont en effet des activités plurielles qui touchent de nombreux domaines : sportif, environnemental, culturel, éducatif, ..., qu'il n'est pas toujours facile d'appréhender vue de l'extérieur.

**Ces journées sont alors l'occasion :**

- de faire connaître la spéléologie et la descente de canyon et leurs apports à la société à un large public,
- d'encourager les jeunes à la pratique de la spéléologie et du canyon dans les clubs,
- de permettre aux parents de pratiquer avec leurs enfants mais aussi de mieux connaître les règles de sécurité appliquées,
- de faire découvrir les diverses activités proposées par la Fédération,
- de faire découvrir les différentes « facettes » de notre activité aux partenaires, mettre en place et/ou entretenir une collaboration, ...

# **Les rendez-vous 2010 en Midi-Pyrénées**

## **Programme des animations et contacts**

---

Le programme est établi par département. N'hésitez pas à consulter le site internet consacré aux JNSC : <http://jns.ffspeleo.fr/> ou le site du Comité de Spéléologie Régional Midi-Pyrénées : <http://comite-speleo-midipy.com>. Les informations y sont détaillées et régulièrement mises à jour.

Dans les pages suivantes, vous trouverez le programme au 16 septembre 2010.

**Dans tous les cas :**

**Equipez-vous de vêtements (survêtement, bleu de travail, ...) et de chaussures (sport ou bottes) qui pourront être mouillés ou salis pendant les sorties en cavités.**

**Prévoyez une tenue complète de rechange.**

**Les clubs vous fourniront le matériel technique si nécessaire.**

## Samedi 2 octobre

### **Ariège- Saurat – Journée de découverte du monde souterrain à la grotte de Siech.**

Repas pris sous terre.

Tout public à partir de 7 ans, les jeunes de moins de 14 ans devront être accompagnés d'un adulte.

Nombre de places limité à 8.

Inscription préalable auprès de la personne contact mentionnée ci-après. Toutes les consignes seront fournies avec la confirmation d'inscription.

Contact : Spéléo Club de l'Arize – Nicole Ravaiau : 06 20 19 76 75 / [nicole.ravaiau@wanadoo.fr](mailto:nicole.ravaiau@wanadoo.fr)

### **Haute-Garonne- Luchon – Initiation à la descente de canyon**

Une première sortie est organisée le matin au canyon du ruisseau de Labatch :

- Rendez-vous à 9h00 sur l'aire de la base de loisirs de Fronsac sur la D33 en direction de Bagnères-de-Luchon.

- Canyon à tendance verticale, temps de marche d'approche 30', descente 1h30, retour 5' (en fonction du groupe).

Une seconde sortie aura lieu l'après-midi au canyon des cascades de Gouaux :

- Rendez-vous à 13h00 sur l'aire de la base de loisirs de Fronsac sur la D33 en direction de Bagnères-de-Luchon.

- Canyon à tendance verticale, temps de marche d'approche 45', descente 2h30, retour 0' (en fonction du groupe).

Matériel individuel à prévoir : basket ou chaussures de marche légère pouvant aller dans l'eau, une bonne paire de chaussettes ou mieux des chaussons néoprènes, une paire de mitaine type vélo ou muscu ou des gants de travail légers, une combinaison néoprène (location possible sur Toulouse à l'Argonaute).

Les baudriers et casques seront soit fournis par le club soit à prendre à l'Argonaute s'il ne reste plus de matériel disponible.

Prévoir le pique-nique et des barres énergétiques.

Prévoir une gourde solide ou une bouteille type coca.

Age minimum 12 ans.

Nombre de places limité.

Inscription obligatoire au 06 70 42 20 53 ou à [cds31.jnsc@free.fr](mailto:cds31.jnsc@free.fr)

Contact : Comité Départemental de Spéléologie Haute-Garonne / Aterkania – Bertrand Laurent : 06 12 54 97 00 / [bertrand.laurent@aterkania.fr](mailto:bertrand.laurent@aterkania.fr)

### **Haute-Garonne- Saleich – Découverte et initiation à la spéléologie à la grotte de Laspuques.**

Cavité à tendance horizontale, 3 obstacles nécessitent l'utilisation d'une corde, passages en ramping ponctuels.

Temps sous terre d'environ 4h00 (en fonction du groupe).

Prévoir un pique-nique (peu volumineux et ne craignant pas d'être "trimballé").

Sous la combinaison l'idéal est un vêtement de type "sport" (pas trop chaud) et de bonnes chaussettes.

Aux pieds : si possible bottes en caoutchouc (sinon chaussures de marche légères).

Prévoir des vêtements de rechange.

Si problème pour trouver le lieu de rendez-vous le jour même : 06 37 50 65 51.

Age minimum 12 ans.

Nombre de places limité.

Inscription obligatoire au 06 70 42 20 53 ou à [cds31.jnsc@free.fr](mailto:cds31.jnsc@free.fr)

Contact : Comité Départemental de Spéléologie Haute-Garonne / Association Spéléologique du Cagire – Laurent Maffre : 05 61 97 52 74 / [elo.lolo@free.fr](mailto:elo.lolo@free.fr)

### **Gers- Auch- Découverte et initiation à la Spéléologie et de la descente de canyon**

Sorties d'initiation à la spéléologie et à la descente de canyon.

Tout public.

Contact : Groupe Auscitain de Spéléologie – Pascal Proust : 05 62 05 85 55 / [pa.proust@neuf.fr](mailto:pa.proust@neuf.fr)

### **Lot- Assier - Visite de l'igüe du Fennet, initiation aux techniques spéléologiques.**

(mains courantes, vires, puits, tyrolienne). Illumination de la cavité.

Pique-nique et crêpes offerts.

Rendez-vous à 10h00 sous la halle d'Assier.

Age minimum de 10 ans.

Inscription préalable aux numéros suivants : 05 65 11 02 02 ou 05 65 31 15 32 ou 05 53 31 10 98.

Contact : TRIAS et Spéléo Club de Souillac – Marc Guichot : 05 65 11 02 02 / [guichot.marc@orange.fr](mailto:guichot.marc@orange.fr)

### **Lot- Sénailac-Lauzès - Visite d'une cavité : le Cuzoul de Sénailac. Initiation technique.**

Rendez-vous à 9h00 devant l'église de Sénailac-Lauzès, fléchage jusqu'à la cavité pour les retardataires.

Age minimum 10 ans.

Inscription préalable au 06 77 28 18 09.

Apporter son pique-nique.

Contact : Spéléo Club de Caniac du Causse – Daniel Nespoulous : 06 77 28 18 09 / [danielnesmostar@hotmail.com](mailto:danielnesmostar@hotmail.com)

### **Lot- Théminettes – Exploration d'une grotte : la Marut.**

Goûter et boissons pour les explorateurs au fond de la cavité.

Durée de la visite : environ 1h30

Rendez-vous à 13h30 et à 16h00 à la croix de pierre à Théminettes, sur la D38 reliant Saint-Simon à la route de Figeac - Gramat.

Age minimum 7 ans.

Inscription préalable OBLIGATOIRE au 05 65 50 02 24.

Contact : Association Spéléologique de Figeac – Maxime Dargegen : 05 65 50 02 24 / [maxdargegen@orange.fr](mailto:maxdargegen@orange.fr)



## Dimanche 3 octobre

### **Ariège- Journée de découverte du monde souterrain dans une cavité ariégeoise.**

Repas pris sous terre.

Tout public à partir de 7 ans, les jeunes de moins de 14 ans devront être accompagnés d'un adulte.

Nombre de places limité à 8.

Inscription préalable auprès de la personne contact mentionnée ci-après. Toutes les consignes seront fournies avec la confirmation d'inscription.

Contact : Spéléo Club de l'Arize – Nicole Ravaiau : 06 20 19 76 75 / [nicole.ravaiau@wanadoo.fr](mailto:nicole.ravaiau@wanadoo.fr)

### **Ariège- Cazavet – Sortie découverte de la spéléologie à la grotte de Peillot.**

Puits d'une quinzaine de mètres, quelques étroitures, concrétions, ...

Rendez-vous fixé à 10h00 devant l'église de Cazavet.

Prévoir un pique-nique (peu volumineux et ne craignant pas d'être « trimballé »).

Matériel individuel à apporter : habits chauds mais confortables (jogging, Damart, ... éviter la laine), bonnes chaussettes.

Aux pieds : si possible bottes en caoutchouc (sinon vieilles chaussures de marche légères).

Prévoir des vêtements de rechange.

Accessible à tous.

Age minimum 6 ans.

Nombre de places limité.

Inscription obligatoire au 06 70 42 20 53 ou à [cgs31.jnsc@free.fr](mailto:cds31.jnsc@free.fr)

Contact : Comité Départemental de Spéléologie Haute-Garonne / Spéléo Club de l'Epia – Lucienne Weber : 06 84 17 89 70 / Benjamin Weber : [benji.tigrou@gmail.com](mailto:benji.tigrou@gmail.com)

### **Ariège- Videssos – Initiation à la descente de canyon.**

Canyon Marc (ou autre suivant la météo) : temps de marche d'approche 15', descente 1h30, retour 5' (en fonction du groupe).

Rendez-vous fixé à 10h00 sur le parking de « Sport Location » à Tarascon-sur-Ariège.

Matériel individuel à prévoir : basket ou chaussures de marche légère pouvant aller dans l'eau, une bonne paire de chaussettes ou mieux des chaussons néoprènes, une paire de mitaine type vélo ou muscu ou des gants de travail légers.

Les participants devront également s'équiper d'une combinaison néoprène (location sur le lieu de rendez-vous).

Prévoir le pique-nique et des barres énergétiques.

Prévoir une gourde solide ou une bouteille type coca pour l'eau.

Age minimum 10 ans.

Nombre de places limité.

Inscription obligatoire au 06 70 42 20 53 ou à [cgs31.jnsc@free.fr](mailto:cgs31.jnsc@free.fr)

Contact : Comité Départemental de Spéléologie Haute-Garonne / Groupe Spéléologique des Pyrénées – Stéphane Boyer : 06 10 23 52 10 / [gspy@club-internet.fr](mailto:gspy@club-internet.fr)

### **Haute-Garonne- Luchon – Initiation à la descente de canyon**

Une première sortie est organisée le matin au canyon des cascades de Mourat :

- Rendez-vous à 9h00 sur l'aire de la base de loisirs de Fronsac sur la D33 en direction de Bagnères-de-Luchon.

- Canyon à tendance verticale, temps de marche d'approche 45', descente 1h30, retour 10' (en fonction du groupe).

Une seconde sortie aura lieu l'après-midi au canyon de la Neste d'Oô :

- Rendez-vous à 13h00 sur le parking inférieur des granges d'Astau.

- Canyon à tendance aquatique, 2 variantes possibles en fonction du groupe :

  - V1 : temps de marche d'approche 35', descente 1h30, retour 10'.

  - V2 : temps de marche d'approche 50', descente 3h00, retour 10'.

Matériel individuel à prévoir : basket ou chaussures de marche légère pouvant aller dans l'eau, une bonne paire de chaussettes ou mieux des chaussons néoprènes, une paire de mitaine type vélo ou muscu ou des gants de travail légers, une combinaison néoprène (location possible sur Toulouse à l'Argonaute).

Les baudriers et casques seront soit fournis par le club soit à prendre à l'Argonaute s'il ne reste plus de matériel disponible.

Prévoir le pique-nique et des barres énergétiques.

Prévoir une gourde solide ou une bouteille type coca.

Age minimum 12 ans.

Nombre de places limité.

Inscription obligatoire au 06 70 42 20 53 ou à [cgs31.jnsc@free.fr](mailto:cgs31.jnsc@free.fr)

Contact : Comité Départemental de Spéléologie Haute-Garonne / Aterkania – Bertrand Laurent : 06 12 54 97 00 / [bertrand.laurent@aterkania.fr](mailto:bertrand.laurent@aterkania.fr)

### **Gers- Auch- Découverte et initiation à la Spéléologie et de la descente de canyon**

Sorties d'initiation à la spéléologie et à la descente de canyon.

Tout public.

Contact : Groupe Auscitain de Spéléologie – Pascal Proust : 05 62 05 85 55 / [pa.proust@neuf.fr](mailto:pa.proust@neuf.fr)

**Lot- Causse de Limogne - Visite d'une cavité comportant un ruisseau souterrain (Grotte du Père Noël).**

Rendez-vous à 9h30 à Cahors sur la place St-Georges ou à 10h00 à Limogne-en-Quercy devant la maison des associations.

Apporter son pique-nique.

Age minimum 8 ans.

Inscription préalable au 06 14 11 24 24 ou 05 65 35 43 22.

Contact : Les Spéléos du Causse de Limogne-en-Quercy – Florian Chenu : 06 14 11 24 24.

**Lot- Grèzes - Visite des Grottes de la Fineau 1 et 2 (commune de Livernon).**

Cavité propre, pas de cordes, idéal pour les enfants.

Goûter et boissons chaudes offerts au fond de la seconde cavité.

Durée de la visite : environ 1h30.

Fléchage à partir du carrefour de Grèzes à Livernon.

Age minimum 7 ans.

Merci d'apporter si vous en possédez des casques de vélo pour les plus jeunes et des éclairages (torches ou frontales).

Inscription préalable auprès de la personne contact mentionnée ci-après.

Contact : Spéléo Club de Figeac – Gilles Sennavoine : 05 65 40 97 72 / [scf46@hotmail.fr](mailto:scf46@hotmail.fr)

**Lot- Sabadel-Latronquière – Canyon au gouffre des Cloches.**

Rendez-vous à 13h00 à Figeac dans la cour de l'ancien CES près de l'église du Puy ou à 14h00 devant l'église de Sabadel-Latronquière.

Conditions : Age minimum 18 ans, savoir nager.

Nombre de places limité à 8.

Équipement prêté, chaque personne doit cependant prévoir : maillot de bain, chaussures robustes, type basket, gants et chaussons néoprènes si vous en possédez.

Toute personne autonome en équipement et progression est invitée à se joindre au groupe.

Inscription préalable OBLIGATOIRE au 06 86 13 45 07 en précisant que c'est pour les JNSC.

Contact : Association Spéléologique de Figeac – Jean-Luc GUINOT, Quercy Aventure : 06 86 13 45 07.

**Lot- Sénailac-Lauzès - Visite d'une cavité : le Cuzoul de Sénailac. Initiation technique.**

Rendez-vous à 9h00 devant l'église de Sénailac-Lauzès, fléchage jusqu'à la cavité pour les retardataires.

Age minimum 10 ans.

Inscription préalable au 06 77 28 18 09.

Apporter son pique-nique.

Contact : Spéléo Club de Caniac du Causse – Daniel Nespoulous : 06 77 28 18 09 / [danielnesmostar@hotmail.com](mailto:danielnesmostar@hotmail.com)

**Lot- Théminettes - Visite de la grotte de Marut avec illumination de la cavité.**

Sortie d'initiation familiale, idéal pour les enfants.

Goûter offert à la sortie.

Rendez-vous à 14h00 sous la halle de Thémines.

Age minimum 6 ans.

Inscription préalable aux numéros suivants : 05 65 11 02 02 ou 05 65 31 15 32 ou 05 53 31 10 98.

Contact : TRIAS et Spéléo Club de Souillac – Marc Guichot : 05 65 11 02 02 / [guichot.marc@orange.fr](mailto:guichot.marc@orange.fr)

**Tarn-et-Garonne- Caussade – Sorties d'initiation à la spéléologie dans une cavité sèche et horizontale.**

Possibilité de sortie le matin ou l'après-midi.

Première sortie d'un cycle d'initiation à la spéléologie de 4 sorties.

Les sorties suivantes auront lieu le 17 octobre – apprentissage en falaise, le 31 octobre – ique avec petite verticale, le 7 novembre – cavité mixte.

Conditions : s'engager à suivre le cycle complet composé de 4 sorties. Age minimum 14 ans.

5 € par sortie couvrant assurance fédérale et prêt de matériel technique : le but de ce cycle étant l'inscription à l'année dans le club, une remise de 20 € (correspondant aux frais engagés pour les 4 sorties) sera déduite du montant total de la cotisation le jour de l'affiliation.

Équipement à prévoir : vêtements à salir, vêtements de rechange, chaussures (bottes de préférence).

Nombre de places limité.

Inscription préalable auprès de la personne contact mentionnée ci-après.

Contact : Société Spéléologique et Archéologique de Caussade – Michel Soulier : 05 63 65 13 80 / [soulierspeleo@yahoo.fr](mailto:soulierspeleo@yahoo.fr)

**Tarn-et-Garonne- Bruniquel – Découverte de la spéléologie à la grotte de la Mayrière.**

Cavité sèche à tendance horizontale, concrétions, peintures magdaléniennes, escalades, mains courantes, petits puits, tyrolienne, ...

Rendez-vous à 10h00 à Bruniquel, intersection D115 / D964.

Prévoir un pique-nique (peu volumineux et ne craignant pas d'être « trimballé »).

Sous la combinaison l'idéal est un vêtement de type "sport" (pas trop chaud) et de bonnes chaussettes.

Aux pieds : si possible bottes en caoutchouc (sinon chaussures de marche légères).

Prévoir des vêtements de rechange.

Amener si possible, 4 piles 1,5 V AA (LR6).

Tout public, les mineurs devront être accompagnés des parents.

Nombre de places limité.

Inscription obligatoire au 06 70 42 20 53 ou à [cgs31.jnsc@free.fr](mailto:cds31.jnsc@free.fr)

Contact : Comité Départemental de Spéléologie Haute-Garonne / Spéléo Club d'Airbus – Didier Le Goff : 06 72 68 36 66 ou 05 61 82 88 70 / [didier.legoff@airbus.com](mailto:didier.legoff@airbus.com)