

4 - Haies du bocage



La belette

Un milieu aux multiples fonctions

Créées par l'homme, leurs fonctions agricoles sont multiples (brise-vent, rempart contre l'érosion des sols,...).

Mais ces sortes de corridors reliant les bois du Terrefort entre eux permettent aussi le développement d'une faune très diversifiée.

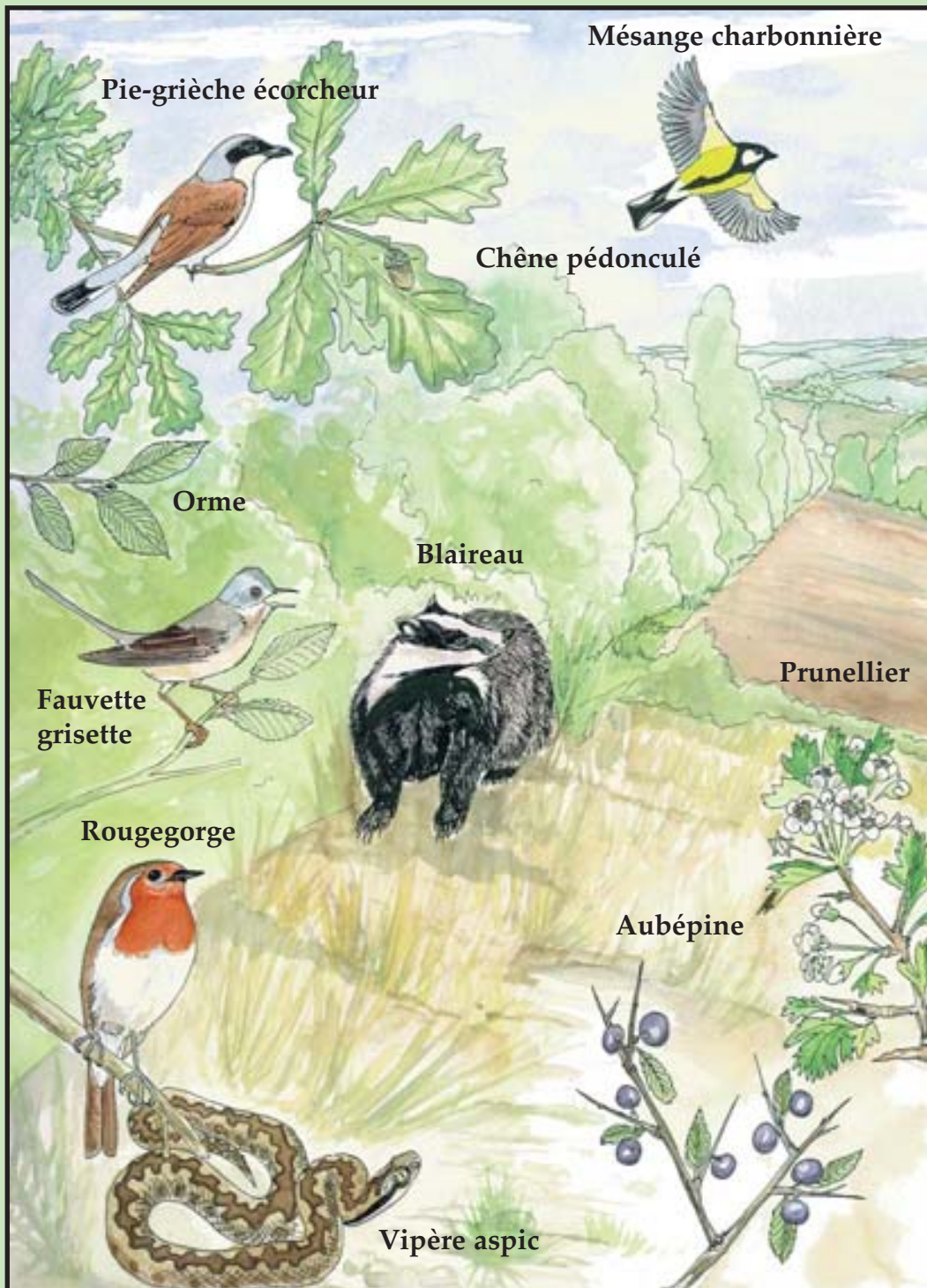


Plus farouche que le lézard des murailles, le lézard vert habite les clairières des bois et les haies.



Le procris

Paysage d'une chênaie mixte



Pie-grièche écorcheur

Mésange charbonnière

Chêne pédonculé

Orme

Blaireau

Fauvette
grisette

Prunellier

Rougegorge

Aubépine



Vipère aspic

Affiches d'animaux des bois frais




Réalisations de l'école publique de Caplus, classe de CM2


CHEVREUIL





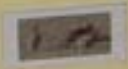



| CHEVREUIL | |
|----------------------------|---|
| Classe | Mammifères |
| Description | Poids: 30 à 50 kg, brun avec tache blanche. Le mâle porte des bois qui tombent en automne. On les appelle le mâle - le bréchet, la femelle - la chevreuille, le jeune - le faon puis chevrotin. |
| Habitat | Forêt, champs, bocquets, bois... |
| Régime alimentaire | Herbivore. |
| Reproduction | 1 à 2 portées d'un kg environ, sans être prêt de. |
| Indices de présence | Empreintes, pistes, bois, fientes (crottes), sautois, bois. |
| Chi | Abandonnés. |
| Prédateurs | Chiens errants, renards et les autres. Loup, ours, lynx le ont de nos jours. Plus de chats très nombreux. |

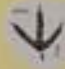


PERDREAUX

| PERDREAUX | |
|----------------------------|--|
| Classe | Oiseaux |
| Description | Oiseau moyen avec petites et les longues, gorge blanche, 500g environ. Ils vivent en compagnie de 10 à 25 individus. |
| Habitat | Champs et bois. |
| Régime alimentaire | Des graines, des insectes. |
| Reproduction | 12 œufs, nid au sol. |
| Indices de présence | Crottes, plumes, pontilaps. |
| Chi | Il n'existe pas. |
| Prédateurs | Renards, chiens errants, rapaces (choucas, faucons, chats). Les chasseurs capturent des perdreaux à leur disposition. |



Représentations d'une haie



Réalisations de l'école de St Etienne de Tulmont, classe de CE1 | CE2



Représentation d'un paysage de haie

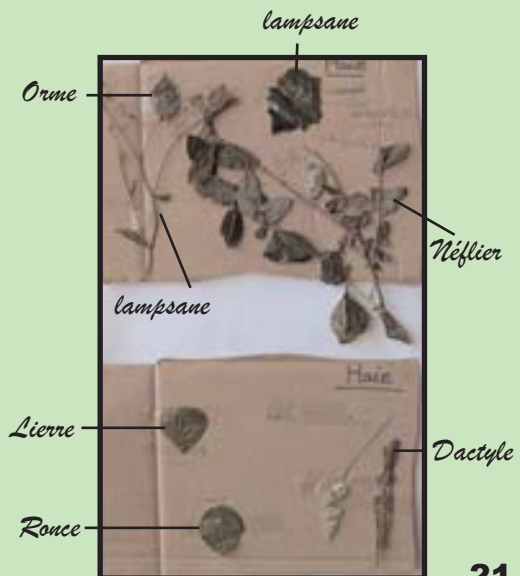


Représentation d'une haie avec des couleurs naturelles (terre, fleurs...)

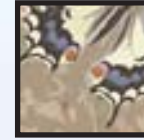
Empreintes trouvées :



Herbier d'une haie :



5 - Prairies du Terrefort

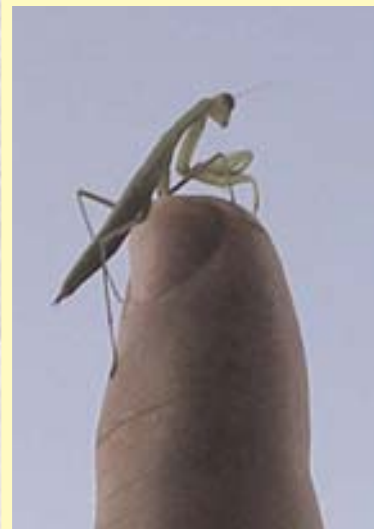


Le cétoine dorée

Grasses et variées

Fauchées ou pâturées, entourées de haies, elles possèdent une grande diversité de plantes à fleurs.

C'est aussi le terrain privilégié de développement des insectes : criquets, sauterelles, papillons y sont très abondants.



La mante religieuse vit dans les milieux chauds et secs et affectionne les prairies d'herbes hautes.



La grande sauterelle verte

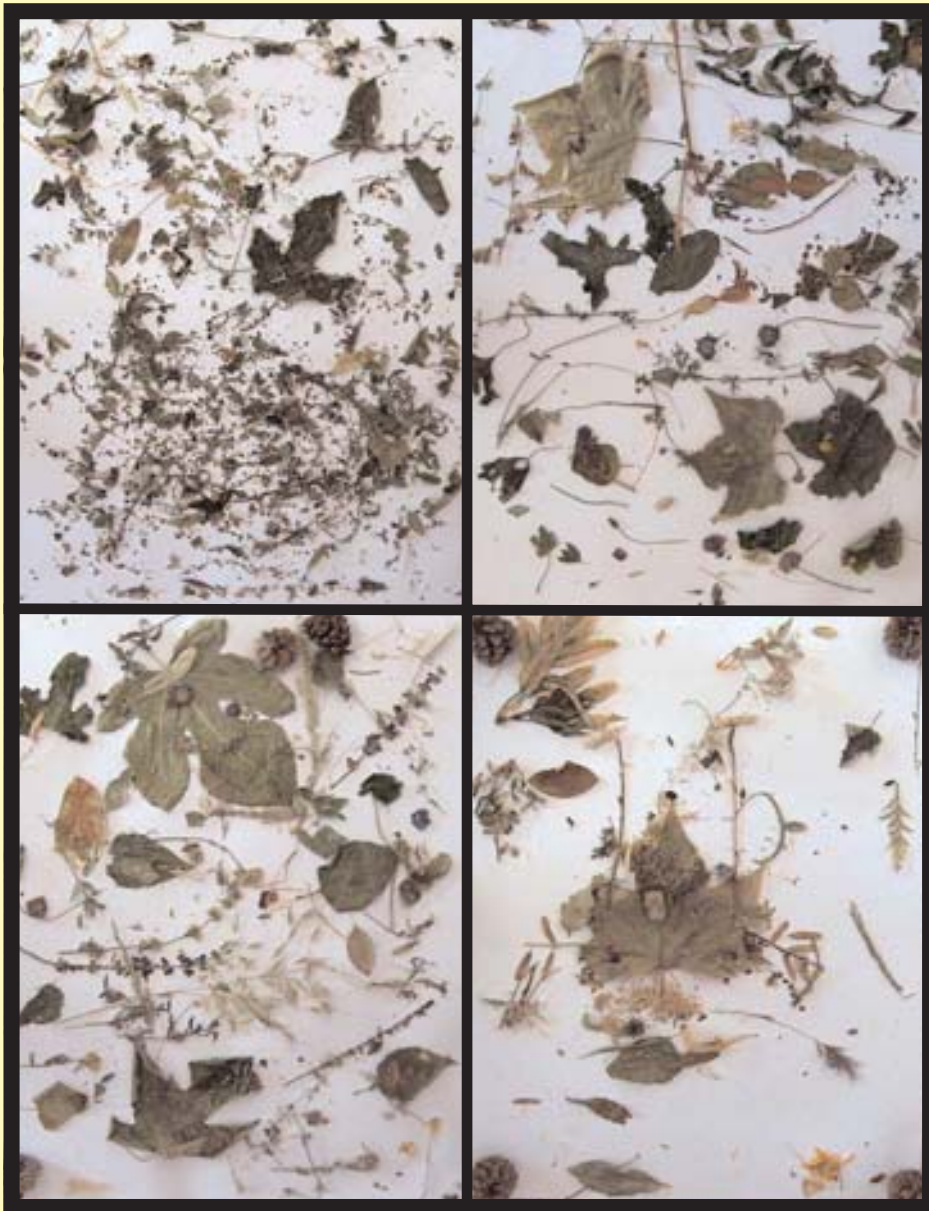
Paysage d'une chênaie mixte



Pêle-Mêle de la flore du secteur de Montpezat-de-Zuercy



*Réalisations de la classe de CE2 et CM1 de l'école publique
de Montpezat-de-Zuercy*



Représentations d'une prairie du secteur de St Etienne de Tulmont



Réalisations de l'école de St Etienne de Tulmont, classes de CE1 et CE2

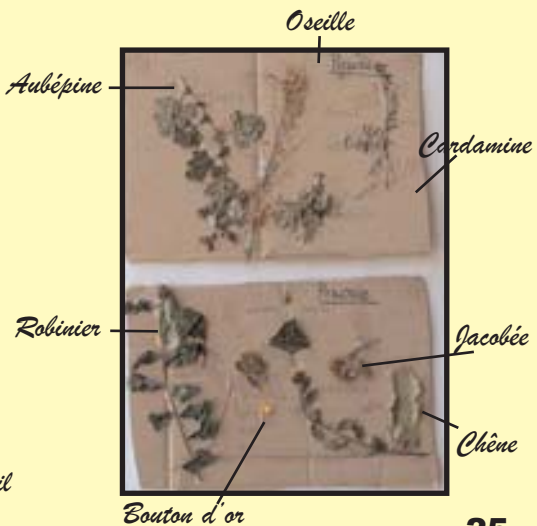


Représentation d'un paysage de prairie



Représentation d'une prairie avec des couleurs naturelles (terre, fleurs...)

Herbier d'une prairie :



Empreintes trouvées :



6 -Pelouses sèches et landes du Causse



L'orchis pyramidal

Un milieu riche !

Plus répandues autrefois sous l'effet du pâturage, les pelouses sèches du Causse sont progressivement envahies par les arbustes de la lande.

Ces espaces ouverts sont pourtant parmi les plus riches, ils recèlent de nombreuses plantes et animaux rares dans la région.

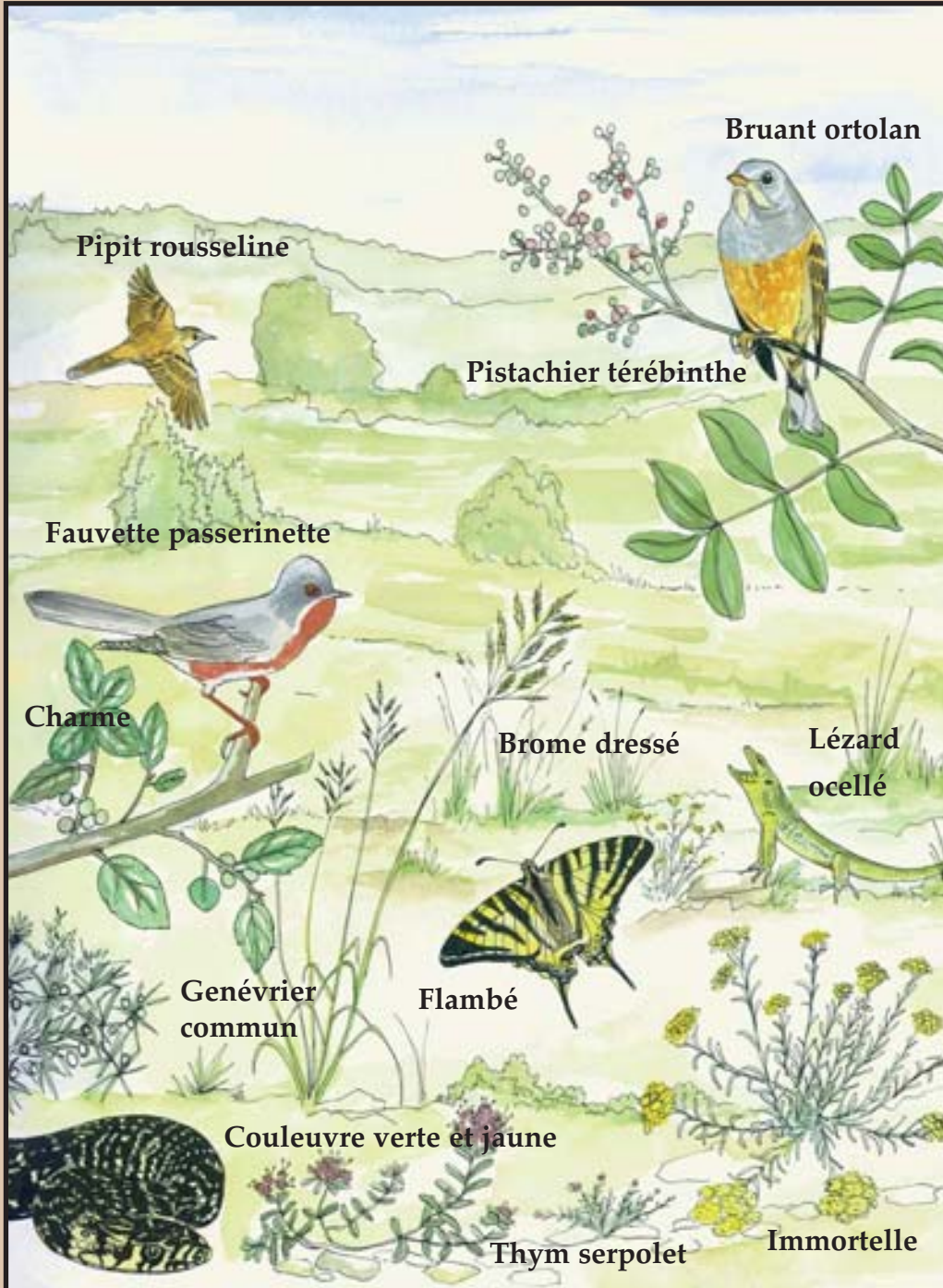


L'ophrys araignée est une espèce vivant en pleine lumière sur les pelouses sèches, les prairies maigres, et les bois clairs à sol calcaire



Le sphinx-gazé

Paysage de pelouses sèches et landes du Causse



Herbier et profil d'une lande près de Montpezat-de-Zuercy



Réalisations de la classe de CE2 et CM1 de l'école publique de Montpezat-de-Zuercy

| | | |
|--|--|---|
| <p>Vernis hêtre</p> <p>Gratiola hémiparasite</p> <p>Coronilla sanguinea</p> <p>Allium ternatum</p> <p>Pistia</p> <p>Genévrier commun</p> <p>Chêne caudex</p> <p>Campylopus des jardins</p> | <p>de Vernis hêtre</p> <p>feuilles simples, ovales, pubescentes dentées</p> <p>Corolle de lobes</p> <p>feuilles simples, ovales, 3 lobes; long pétiole, ovales</p> <p>Chêne caudex</p> <p>feuilles simples, alternes, lisses, lobés et alternes, simples, lobes pointus ovales</p> <p>Feuilles communes</p> <p>feuilles composées, opposées, lobes ternaires, dentés, pétiole ovale. Genévrier noirs.</p> <p>Coronilla sanguinea</p> <p>feuilles opposées, simples, ovales à long pétiole</p> <p>Allium ternatum</p> <p>feuilles simples, ovales, dentés</p> | <p>Chlorophytum des jardins</p> <p>feuilles simples, opposées, feuilles de terreau ovales, ovales</p> <p>Surfuta des rochers</p> <p>feuilles composées, dentés, dessous pubescent simples, ovales ovales</p> <p>Pistia</p> <p>Noisetier</p> <p>feuilles simples, dentés, alternes, pétiole pointus</p> <p>Genévrier commun</p> <p>roquettes ovales, ovales, ovales ovales</p> <p>Genêt</p> <p>roquettes ovales, dessous ovales, alternes, simples</p> |
|--|--|---|

Les différents états de végétation sur une lande près de Montpezat

Si-guercy

- chêne → état chêne
- Genévrier → état Genévrier
- chêne → état chêne
- Genévrier → état Genévrier
- chêne → état chêne
- Genévrier → état Genévrier



Dessins de paysages et animaux



Réalisations par les classes de MS à CM2 de l'école de Varen

