

Le Pays Portes de Gascogne, le Pays d'Auch, le Pays Midi-Quercy,
le Pays Bourrian et le Parc naturel régional des Causses du Quercy
présentent la deuxième édition du Festival :

LA - VIE - RURALE

C'EST - PAS - DE - LA - SCIENCE - FICTION



Du 13 janvier au 20 avril 2013

Dossier de presse

★ Pays Midi-Quercy, Pays Portes de Gascogne, Pays d'Auch, Parc naturel régional des Causses du Quercy, Pays Bourrian ★



LA VIE RURALE

C'EST PAS DE LA SCIENCE-FICTION



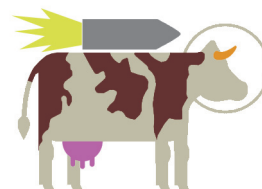
JANVIER - AVRIL 2013

Expositions-Spectacles
Cinéma-Conférences

www.lavierurale.fr



Contact : Corinne Trevisan
Coordination de la communication du projet
05 63 24 60 64
corinne.trevisan@info82.com



Sommaire

- Communiqué de presse	page 4
- Contexte.....	page 5
- Une réflexion collective : les ateliers 2040	page 6
- Les projets collectifs :	page 7
- - - Maisons Natales, lectures théâtralisées	page 7
- - - 100 ans dans le champs, une petite histoire de l'agriculture de 1945 à 2045	page 8
- - - Transition au Pays, aventure lotoise.....	page 9
- - - Escales du Babelgum	page 11
- - - Exposition «Citations» d'Alexandre Moronoz	page 12
- - - Jamais Jamais (Les fautifs, 30 ans après)	page 13
- Les 5 territoires en bref	page 14
- Les partenaires	page 17
- Infos pratiques.....	page 19
- Contact	page 20

Communiqué de presse

La vie rurale, c'est pas de la science fiction !

Un festival pour mieux comprendre l'avenir de nos campagnes

Vous êtes vous déjà demandé à quoi ressemblerait la campagne où vous vivez d'ici 2040 ? Et pour vous, le territoire rêvé, c'est quoi ?...

5 territoires de Midi-Pyrénées soulèvent la question du devenir du monde rural et vous invitent à vous projeter dans l'avenir tout au long du Festival « La vie Rurale, c'est pas de la science fiction ! » du 13 janvier au 20 avril 2013. Derrière ce titre, une pointe d'humour certes, une interpellation aussi, mais avant tout, une réelle réflexion sur l'avenir portée par le Pays Portes de Gascogne, le Pays d'Auch dans le Gers, le pays Midi-Quercy dans le Tarn et Garonne, le Pays Bourian et le Parc naturel régional des Causses du Quercy dans le Lot.

Ils ont mobilisé pour l'occasion les associations, organisations professionnelles, collectivités, acteurs de la société civile réunis au sein des conseils de développement pour 4 mois de programmation culturelle atypique et plus de 120 manifestations ! Pour vous séduire : un peu de science fiction et beaucoup de Théâtre, danse, cirque, théâtre de rue, lectures, concert, cinéma, conférence, débat, table ronde, exposition, avec pour fil conducteur : comprendre les mutations à venir, apporter des regards extérieurs, distanciés, rêvés, imaginés...

La création sera également mise à l'honneur avec le spectacle d'Eric Durnez : « Maisons Natales » qui a fait l'objet d'une commande d'écriture des ADDA du Gers, du Tarn et Garonne et du Lot et dont les textes ont été écrits à partir de conversations avec des personnes âgées isolées.

Ce festival a donc pour ambition de contribuer à mieux appréhender l'évolution de nos territoires ruraux en croisant les approches scientifiques, sociologiques, culturelles et artistiques.

Début des festivités : le 13 janvier à Fleurance dans le Gers avec le spectacle de la Cie La langue écarlate : « 100 ans dans le champs, une petite histoire de l'agriculture de 1945 à 2045 », mis en scène par Hélène Mathon. Une pièce de théâtre sur le nouveau tournant pris par le monde agricole. Et il faut bien le dire, les mutations ont été vertigineuses : mécanisation, remembrement, informatisation, virtualisation... avec leur lot de conséquences, souvent absurdes. Ce spectacle sera également présenté à Auch (32) le 24 janvier et à St Antonin Noble Val (82) le 26 janvier.

→ Retrouvez l'ensemble des manifestations près de chez vous sur le site www.lavierurale.fr



Contexte

La notion de ruralité est difficile à définir. Elle est marquée par l'héritage de représentations anciennes, opposant le rural à l'urbain. Aujourd'hui les modes de vie se sont unifiés et cette opposition doit être nuancée. La mobilité, l'accès aux nouvelles technologies, l'accueil de populations urbaines ont transformé profondément les campagnes, d'un point de vue démographique, sociologique, économique, et environnemental. Fantasmé par certains, au milieu d'enjeux économiques pour d'autres, l'avenir des campagnes sera celui des habitants qui le composent et intrinsèquement lié à la capacité des territoires à rêver collectivement la société de demain, à anticiper et à s'inscrire dans le développement de coopérations à différents niveaux d'échelle.

C'est dans ce contexte que s'inscrivent ces rencontres, avec la volonté de comprendre ces mutations à venir, d'apporter des regards extérieurs, distanciés, rêvés, imaginés, qui seront abordés par le biais de débats avec des spécialistes, d'échanges de pratiques entre territoires ruraux, mais aussi à travers des regards artistiques, à la fois reflets de notre société et interrogations décalées ouvrant de nouvelles approches et perspectives.



Une réflexion collective

Les ateliers 2040



Une première édition du festival « La Vie Rurale » mise en place par le Pays d'Auch et Portes de Gascogne eu lieu au dernier trimestre 2010. Le principe était de croiser les regards artistiques, sociologiques, philosophiques sur l'évolution du monde rural jusqu'à nos jours.

Pour cette deuxième édition, l'accent est mis sur la prospective. Quels seraient les futurs possibles dans nos campagnes ? Pour cela, les 4 Pays et le Parc naturel régional engagés dans ce projet de coopération souhaitent partager leurs réflexions sur l'évolution de leur territoire, en résonance notamment avec l'étude pilotée par la Datar (Délégation interministérielle à l'aménagement du territoire et à l'attractivité régionale) intitulée : « Territoires 2040 ». 5 scenarii ont été travaillés pour imaginer le futur des territoires à faible densité. L'Université Toulouse le Mirail a été sollicitée et plus particulièrement la chercheuse Laurence Barthe qui a participé à l'écriture de « Territoires 2040 » pour accompagner la démarche lors des ateliers de réflexion sur ces questions prospectives.

L'objectif est d'associer élus et membres des conseils de développement (représentants de la société civile au sein des Pays) et de les faire participer côte à côte aux ateliers afin de provoquer une réflexion commune dans le but de se projeter dans 30 ans. A quoi ressemblera mon territoire de vie ? Quelles seront les contraintes ? Les enjeux ? Quel serait mon territoire rêvé ?

Les ateliers sont organisés en lien avec la programmation culturelle pour que celle-ci vienne nourrir, interroger les réflexions.

2 ateliers sont prévus dont le dernier le 20 avril à St Etienne de Tulmont (82), ouvert à tous, restituera le travail des 2 journées précédentes. Cette restitution sera suivie de la conférence gesticulée d'Hervé Chaplais. "*Rurals ou La convergence des rustres*" est un croquis de vie qui raconte le rural et plus encore la ruralité populaire et ses liens avec les mixités sociales issues des exodes et des migrations... l'histoire d'une vieille barrière en bois, de sters de bois, de musée d'art contemporain et de verrue.

→ Voir l'interview d'Hervé Chaplais sur Youtube : www.youtube.com/watch?v=_vkrnNFuwAA

Les projets collectifs

Les territoires associés dans le festival proposent d'une part, une programmation collective itinérante et d'autre part une programmation propre faisant appel aux artistes et acteurs culturels locaux. Ainsi plus de 120 manifestations sont prévues du 13 janvier au 20 avril dans le Gers, le Lot et le Tarn et Garonne. Les professionnels ayant travaillé sur le projet et proposent au grand public une vision toute personnelle de l'évolution du monde rural et son devenir. Voici les projets collectifs programmés sur les différents territoires illustrant ce travail :

© Eric Legrand

SPECTACLE VIVANT / THÉÂTRE

Projet associant 3 Territoires :

Pays Midi Quercy (82), Pays Portes de Gascogne (32) et Pays d'Auch (32)

« 100 ans dans le champs, une petite histoire de l'agriculture de 1945 à 2045 »
présenté par la Compagnie La langue écarlate.

Auteurs, Hélène Mathon et Benoit Di Marco

Scénographie, Valérie Jung

Création sonore, Thomas Turine

Création lumière, Sylvie Garot

Cadreuse, Catherine Briault

Monteuse, Camille Toupkis

Régisseur général, Luc Jenny

avec Marion Barché / Elsa Bouchain / Karl Eberhard / Benoit Di Marco

Son sillon d'inspiration Hélène Mathon, femme de théâtre et petite fille d'agriculteurs, a commencé à le tracer avec Les Restent. Le labour s'est poursuivi avec Les Coteaux du Gers, documentaire donnant la parole à des agriculteurs retraités. C'est en entendant les témoignages des ruraux qu'elle a pris conscience du nouveau tournant pris par le monde agricole. Et il faut bien le dire, les mutations ont été vertigineuses : mécanisation, remembrement, informatisation, virtualisation... avec leur lot de conséquences, souvent absurdes. C'est donc une épopée de cent ans au coeur du monde agricole qui est ici retracée avec, à l'appui, paroles d'agriculteurs, documents filmés, rappel d'actualités, le tout dans une scénographie toute particulière pour réveiller la mémoire collective. (« S'intéresser et comprendre les enjeux de l'agriculture dans le monde contemporain, n'est-ce pas envisager l'avenir de la planète pour nos enfants ? » Hélène Mathon)

DATES ET LIEUX :

- **Dimanche 13 janvier** - 16h - Complexe sportif de Fleurance
Avenue Pierre de Coubertin
32500 Fleurance
Infos : 05 62 67 97 10
Entrée libre

- **Judi 24 janvier** - 21h - CIRC à Auch
Allée des Arts (Avenue de l'Yser)
32000 Auch
Infos : 05 62 61 65 00
Tarifs : 17 € / 12 € dans le cadre de la saison de CIRCA

- **Mercredi 26 janvier** - 21h - Salle des thermes
à St Antonin Noble Val
Boulevard des Thermes
82140 Saint Antonin Noble Val
Infos : 05 81 98 50 62
Tarifs : 13 € / 15 €



Les Maisons Natales

CREATION LITTERAIRE / ECRITURE

Projet associant les 5 Territoires

« Les Maisons natales »

d'Eric Durnez

Commande d'écriture des Adda du Lot, du Tarn, du Tarn-et-Garonne et du Gers pour 4 textes théâtraux à partir de conversations avec des personnes âgées isolées.

Lectures tout public famille pour les enfants à partir de 7 ans
Durée 45mn

Mise en scène : Eric Durnez.

Comédiens : Any Mendieta, Olivier Leucks

3 lectures par Département sont organisées

« Au printemps 2012, je suis allé à la rencontre de personnes âgées qui, pour la plupart, vivaient seules et souvent dans leurs maisons natales. Au bout du village, du hameau ou au coeur des campagnes du Gers, du Lot, du Tarn et du Tarn-et-Garonne, elles ont accepté de me raconter des fragments de leurs vies, voyageant parfois sans transition de l'enfance à aujourd'hui.

Beaucoup se demandaient en quoi leur parcours, qu'elles considéraient comme banal ou sans histoire, pouvait bien m'intéresser. Justement. Il n'y a pas de vie simple ou de destin banal dès qu'on s'en approche et qu'on s'y intéresse.

Les quinze personnes que j'ai découvertes ont chacune vécu des existences passionnantes, ont surmonté des épreuves et des chagrins, ont fait des choix difficiles, ont vu changer le monde, leur monde rural, à une vitesse quelquefois affolante, ont pris leur destin à bras le corps, même quand elles n'avaient pas la possibilité de choisir ou de prendre du recul.

De ces rencontres sont nés quatre petits textes théâtraux, accessibles à tous et notamment aux enfants.

Il ne s'agit pas de la restitution journalistique des entretiens mais de petites fictions nourries des récits, émotions, questions, silences captés pendant ces rencontres.

En toute subjectivité, j'ai essayé d'y faire passer quelque chose qui m'a surpris et touché lors de ces rendez-vous : arrivés au bout de leur vie, sans avoir ménagé leur peine, le corps parfois meurtri par la douleur ou la maladie, ces hommes et ces femmes diffusaient une force, une justesse et même une joie, qui ressemblaient à s'y méprendre à la sagesse. Il s'agit à présent de donner à entendre aux personnes concernées et à celles qui vivent dans le même village, le même coin, le même paysage, par la voix des comédiens-passeurs, ces petites histoires imaginées et rédigées sur l'humus du réel.» ERIC DURNEZ

DATES ET LIEUX : GERS

■ Samedi 9 mars :

- 16h – Castéra-Verduzan - Maison de retraite
3 rue de l'Armagnac
32410 Castéra Verduzan
Infos : La Petite Pierre :
Tél. : 05 62 68 19 00
Entrée libre

- 21h – Montesquiou - Maison du temps libre
32320 Montesquiou
Infos : Les Dits de l'Osse
Tél. : 05 62 70 98 12 / 05 62 70 91 50
Tarif : 10 €/ 5 € – gratuit jusqu'à 12 ans

■ Dimanche 10 mars :

- 16h – Miradoux – salle des fêtes
32340 Miradoux
Infos : Vivienne Falla-Martin :
Tél. : 05 62 28 73 26
Entrée libre

■ Mercredi 17 avril :

- 15h – Cologne - Maison familiale rurale
La Bourdette
32430 Cologne
Infos : Maison familiale :
Tél. : 05 62 06 87 33 – mfr.cologne@mfr.asso.fr
Entrée libre

DATES ET LIEUX MAISONS NATALES

TARN-ET-GARONNE

➔ Infos : ADDA 82
Tél. : 05 63 91 83 96
Entrée libre

■ Vendredi 22 mars :

- 14h30 - Septfonds - « La Cheminée »
14 rue du Vieux Pont – (ancienne chapellerie Bosc)
82240 Septfonds
- 16h/18h Table ronde : la question des personnes âgées : Qui sont-elles ? Quelle prise en compte ?

■ Samedi 23 mars :

-15h30 - Cazals - Ferme de M. et Mme Teulières
Lieu dit Caminade
82140 Cazals

■ Dimanche 24 mars :

- 15h30 - Puylaroque - Ferme de M. Me Cubaynes
Hameau Sompléssac
82240 Puylaroque

En partenariat avec l'Association APICQ :

- 16h30 diffusion d'un film sur les personnes âgées,
- 17h goûter offert et distribution de petits pains réalisés sur place par René.

LOT

➔ Infos : ADDA 46
Tél. : 05 65 20 60 30
Entrée libre

■ Vendredi 5 avril :

- 18h - Bibliothèque de Gourdon
Rue de la Bride
46300 Gourdon

■ Samedi 6 avril :

- 15 h - Lalbenque - médiathèque
38, Place de la Bascule
46230 Lalbenque
Entrée libre - Goûter à l'issue des lectures

■ Dimanche 7 avril :

- 15 h - Limogne-en-Quercy - salle des fêtes
46260 Limogne en Quercy
Entrée libre - Film - lecture et goûter

CINÉMA

Projet associant 4 Territoires : Pays Portes de Gascogne, Pays Bourian, Pays d'Auch et Parc naturel régional des Causses du Quercy

Transition au Pays, aventure lotoise

Un film du collectif Lot en Transition

Une fois décidé l'abandon des forages de gaz de schiste, une fois démantelées les centrales nucléaires, une fois enterrée l'utopie de la croissance infinie, une fois admis le fait du pic pétrolier, une fois acceptée l'aspiration du peuple à des modes de vie sains, que nous restera-t-il pour bâtir le futur ?

Inspiré du mouvement des villes et territoires en transition, une équipe de tournage bénévole a parcouru le Lot à la rencontre de ceux qui ouvrent de nouveaux chemins de développement, loin des promesses de solutions miracles, loin des discours sur l'impuissance du «petit citoyen» à transformer la société.

Avec comme idées directrices la réduction de la dépendance au pétrole (et ses ersatz), et la construction de la résilience locale face aux crises globales, le documentaire « Transition au Pays : aventure Lotoise » a été fait pour alimenter les questions qui font débat : «dans quel monde voulons nous vivre, et que pouvons nous-y faire» ?





--- DATES ET LIEUX

LOT

■ Mardi 15 janvier :

- 19h - Labastide-Murat - Salle des fêtes
46240 Labastide-Murat

Présentation du collectif « Lot en Transition », de ses partenaires et des initiatives Lotoises participant dans le film.

- 20h30, projection du film « Transition au Pays : aventure Lotoise ».

- 22h, World Café : partage des inspirations autour des tables rondes et du vin chaud.

Entrée libre

Infos : collectif « Lot en Transition »

Tél. : 05 65 21 13 54

■ Mercredi 23 janvier :

20h45 - Assier - Caf'Causse

(A l'ancien restaurant Le Galiot)

Le bourg

46320 Assier

Entrée libre

Infos : collectif « Lot en Transition »

Tél. : 05 65 21 13 54

■ Vendredi 25 janvier

Cinéma l'Atalante

21h - 21 bd des Martyrs

46300 Gourdon

Infos : collectif « Lot en Transition »

Tél. : 05 65 21 13 54

■ Mardi 29 janvier

20h45 - Escamps - Bar à t'M

Rue de la Mairie

46230 ESCAMPS

Entrée libre

Infos : collectif « Lot en Transition »

Tél. : 05 65 21 13 54

GERS

■ Samedi 23 février :

- 21h - Simorre - Café le Bouche à Oreille
Grand Rue Paul St Martin

32420 Simorre

Entrée libre

Infos : 05 62 05 52 42

■ Mercredi 20 mars

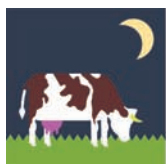
- 18h30 - Auch - Salle du Mouzon

Rue du Général de Gaulle,

32000 Auch

Entrée libre

Infos : 05 62 05 26 80



SPECTACLE VIVANT / CINEMA / TABLES RONDES...

Projet associant 3 Territoires : Pays Portes de Gascogne, Pays Midi-Quercy et Parc naturel régional des Causses du Quercy

Les escales du Babel Gum

Proposé par l'association Babel Gum



L'association Babel-Gum a pour vocation de valoriser la culture des territoires. Pour cela, elle propose un concept original mettant à disposition leur chapiteau et installation, leurs compétences et toute leur énergie pour impliquer les ressources culturelles locales. Leur crédeau : Valoriser l'existant, stimuler les croisements et impliquer. Ils ont pu faire le constat que l'énergie créatrice et la curiosité ne font jamais défaut sur les territoires. Ce sont les moyens de création et de diffusion qui manquent parfois. Les territoires souffrent d'une insuffisance d'équipements adaptés et d'outils pour permettre aux citoyens d'être acteurs de leur culture. Babelgum se met au service des acteurs locaux et de leurs projets.

Dans le cadre du festival « La vie rurale, c'est pas de la science fiction ! » l'association Babel-Gum coordonne 3 escales :

- Solomiac (32) du 13 au 19 février autour de la Foire aux Veaux,
 - Gramat (46) du 13 au 17 mars,
 - Saint Antonin Noble Val (82) du 27 mars au 1er avril
- ➔ Infos : Babel Gum : 06 85 14 16 03

Le Babel-Gum ouvre son village nomade à la réflexion et à la création.

Elaborée par plus de quinze acteurs culturels issus des différents territoires, la programmation des trois escales festivières de Babel-Gum sera donc l'occasion de mettre en lumière l'action des acteurs culturels sur le terrain, la jeune création et la création amateur en milieu rural, ainsi que les écritures contemporaines. Chaque proposition sera accompagnée de la présentation d'un acteur culturel afin de révéler la multiplicité des pratiques et des engagements sur nos territoires, d'en favoriser les croisements. Un cycle de discussions autour de deux thématiques: « culture et transition » et « culture et identité à travers la place des jeunes dans les territoires ruraux » permettra d'aller plus loin dans la réflexion.

Fil rouge de cette itinérance : un travail de collecte et de création participative autour du *bonheur* pour aborder le futur des territoires ruraux, nos identités actuelles et nos désirs d'avenir. Le « BabelBus » s'en fera le réceptacle, proposant tour à tour films courts réalisés avec les jeunes, exposition de portraits en sténopé de et par les habitants, mais aussi ateliers d'écriture, plateau radio ou encore création théâtrale participative...

Bienvenue à bord !



Les cosmophoniens



The Banyans



Elle Gindou

ARTS PLASTIQUES / DESIGN

Projet associant 2 Territoires : Pays Midi-Quercy et Pays d'Auch

Exposition «Citations»

d'Alexandre Moronnoz



Jeux.jpg
Nègrepelisse © Collection privée



Plongeur 1943-1944
Nègrepelisse © Collection privée

Les berges de l'Aveyron furent durant les deux premiers tiers du XXème siècle des lieux de villégiature très appréciés des locaux qui s'y rendaient régulièrement lors de parties de campagne du dimanche ou pour l'exécution de tâches quotidiennes telles que la lessive. Aujourd'hui, ces berges sont délaissées, à l'exception de quelques pêcheurs, canoéistes et enfants qui vont y barboter l'été.

Partant de ce constat, Le centre d'art et de design de Nègrepelisse dans le Pays Midi-Quercy (82) a invité le designer Alexandre Moronnoz à réfléchir à la qualification possible de ces lieux en prenant en compte leur mémoire. Il lui a proposé de collaborer avec l'archiviste Olga Ponchet qui a mis en place une collecte d'informations auprès de la population locale sous la forme d'un recueil d'images et de témoignages, en se basant sur trois villes du Pays Midi-Quercy traversées par l'Aveyron : Nègrepelisse, Cazals et Saint-Antonin-Noble-Val.

Nourri et inspiré par ces documents, le designer a conçu des scénarios et des alternatives d'usages pour renouer avec l'Aveyron.

L'exposition itinérante « Citations » présente l'ensemble de ces recherches : les documents iconographiques et les témoignages recueillis ainsi que les analyses et propositions d'Alexandre Moronnoz.

Après avoir tournée dans différents lieux de la Région Midi-Pyrénées et été présentée à la Biennale Internationale du design de Saint Etienne (42) cette exposition continue son itinérance et s'installe à Auch afin de confronter deux modes d'appropriation par la population locale de leurs rivières respectives, et de mettre en perspective cette expérience avec celle de la ville d'Auch, qui, grâce à la création de la promenade Claude Desbons en 1999 (4 km de promenade en bord de Gers en plein cœur de ville, bientôt prolongés en direction d'Auterrive et Preignan), a contribué à réconcilier les Auscitains avec leur rivière, dont les crues dévastatrices (la dernière en juillet 1977) marquent douloureusement les mémoires.

DATES ET LIEUX

■ Du 31 janvier au 10 mars :

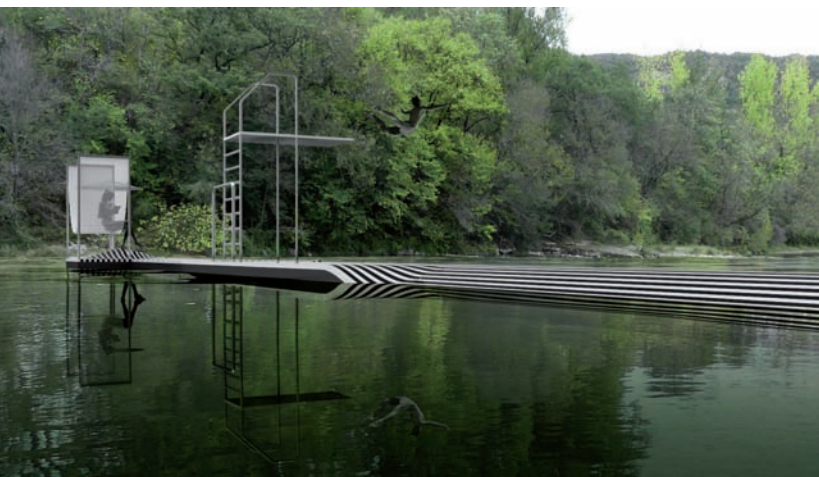
Accueil de l'exposition à Ciné 32 à Auch.

Allée des arts (avenue de l'Yser)

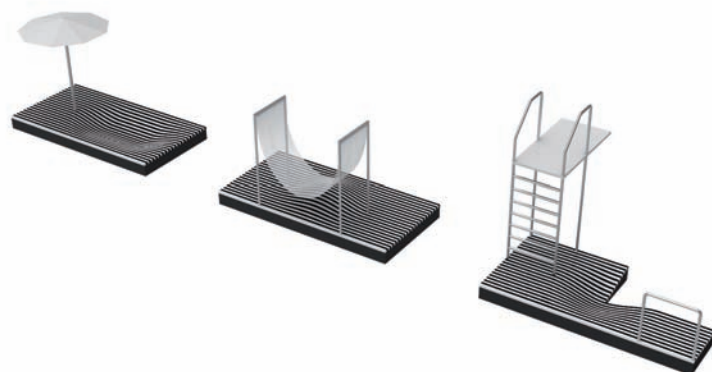
32000 Auch

Tél. 05 62 60 61 11

Soirée débat le 31 janvier à 18h à Ciné32.



Alexandre Moronnoz, Composition 1, 2012, incrustation 3D sur photographie. Extrait du projet "Citations". Production La cuisine, centre d'art et de design de la ville de Nègrepelisse.



compo_01.jpg
Alexandre Moronnoz, Plongeur – Toile tendue - Embarcation, 2012, composition 3D. Extrait du projet "Citations". Production La cuisine, centre d'art et de design de la ville de Nègrepelisse.

SPECTACLE VIVANT / THÉÂTRE DE RUE

Projet associant 2 Territoires :

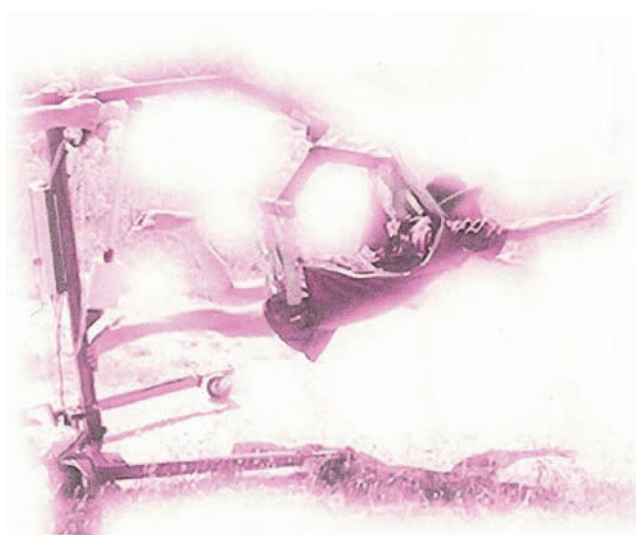
Pays Portes de Gascogne (32) et Pays d'Auch (32)

« Jamais, Jamais (les Fautifs 30 ans après) »

présenté par la Compagnie Kiroul

Ce spectacle est créé dans le cadre de résidences sur plusieurs territoires. Il est soutenu par la Région Midi-Pyrénées dans le cadre de son nouveau dispositif « Résidences association » et cofinancé par le programme européen Leader.

Mise en scène : Cyril Puertolas, Dimitri Votano, Sylvain Cousin, Eric Durnez



Après Comment va la Terre ? Elle tourne et Les Oizeaux se crashent pour mourir, les Fautifs reviennent.

Deux clowns plus très jeunes, partagent leurs solitudes : face au quotidien et à l'incompréhensible, ils sont pathétiques et magnifiques.

Les Fautifs trente après, c'est l'histoire d'un vieux couple dont l'un est à l'hôpital, en fin de vie, en fin de tout. L'autre l'accompagne, le soigne, le bouscule, l'asticote, l'aide à partir, l'aide à rester. La mémoire s'échappe, le corps refuse l'obstacle, la faucheuse semble dire : alors, tu te décides ? Mais il ne se décide pas ...

Une journée de soin à l'hôpital, prétexte nous raconter l'histoire de Peter Pan : le petit garçon qui ne voulait pas vieillir. La toilette devient la rencontre de Peter pan avec les sirènes ; le transport en porte malade celui de l'envol ; le terrible moment des piqûres, l'affrontement avec les indiens... « Le drame de la vieillesse, ce n'est pas que l'on se fait vieux, c'est qu'on reste jeune » (O.Wilde)

Comment sourire et rire d'un sujet grave, la Compagnie Kiroul casse les codes de bonne conduite et dédramatise ce qui fait peur à tout le monde : Vieillir...

Un vrai moment de plaisir pour un éternel sujet de société.

DATES ET LIEUX :

PAYS PORTES DE GASCOGNE :

- **Samedi 6 avril :**
19h - Touget - Ferme de la culture
Au Pourret
32430 Touget
Infos : 05 62 06 80 33
Entrée libre
- **Samedi 13 avril :**
17h - Saint Clar - Salle des fêtes
32380 Saint Clar
Infos : Pays Portes de Gascogne
Tél. : 05 62 67 97 10
Entrée libre
- **Dimanche 14 avril :**
16h - L'Isle Jourdain - MJC
10 Place Compostelle
32600 L'Isle Jourdain
Infos : 09 60 17 12 83
Entrée libre

PAYS D'AUCH

- **Vendredi 29 mars**
20h30 - Auch - Salle Vent d'Autan
Hall Lauzin,
rue du Général-de-Gaulle (face au Mouzon)
32000 Auch
Infos : Pays d'Auch
Tél. : 05 62 60 64 93
Entrée libre

5 territoires en bref



GERS :

→ Le Pays d'Auch :



Un territoire cohérent autour du chef-lieu du département du Gers : Auch
116 communes, 10 cantons, 5 Communautés de Communes et 1 Communauté d'Agglomération,
1/3 du département, avec près de 60 000 habitants (35 % de la population gersoise), regroupés dans et
autour du bassin d'emploi auscitain.

Depuis 2002, le Pays met en œuvre un projet commun et partagé de développement territorial basé sur les trois objectifs suivants :

- renforcer l'attractivité du Pays autour d'Auch, pôle d'équilibre régional qui maille et structure le développement de son espace rural.
- bâtir de nouvelles solidarités entre la ville d'Auch et les territoires ruraux, et ce par une diffusion du développement basé sur la notion de complémentarité urbain / rural.
- affirmer l'identité et la qualité du cadre de vie autour d'un certain art de vivre et d'une vision moderne de la ruralité.

→ Le Pays Portes de Gascogne :



Situé en plein cœur de Midi-Pyrénées dans le département du Gers, le Pays Portes de Gascogne ancré dans un territoire rural, présente un patrimoine historique, culturel et paysager exceptionnel. Composé de 160 communes et 5 communautés de communes, il regroupe 62 000 habitants. Sa proximité avec le premier pôle aéronautique européen et l'agglomération toulousaine en fait un territoire en pleine extension, accueillant un nombre important de nouvelles populations.

Depuis 2001, le Pays Portes de Gascogne a impulsé une dynamique de projets articulés autour des services à la population, de l'amélioration du cadre de vie, du développement économique et touristique, et a favorisé des temps de participations citoyennes, à travers notamment son conseil de développement.

Cette dynamique citoyenne, conseil de développement et acteurs culturels, se traduit aujourd'hui dans la mobilisation autour du programme de « La Vie Rurale ».

LOT

→ Pays Bourian



La Bouriane est un terroir de transition entre Quercy et Périgord. Si autrefois elle était une petite seigneurie des environs de Gourdon, elle désigne aujourd'hui un ensemble de micro-pays composé de paysages composites.

Le Pays Bourian est situé dans la partie ouest du département du Lot. Il est contigu à la Dordogne à l'ouest et à l'est mitoyen du Parc naturel régional des Causses du Quercy.

« Pays vert » du Lot caractérisé par ses forêts de châtaigniers, il est pourvu d'une qualité architecturale et paysagère qui en fait son attrait. Le Pays Bourian s'est donné comme priorité la valorisation de ses ressources et le respect de l'environnement : « avec la mise en œuvre d'un projet qui associe identité locale, modernité et innovation et développement durable. »

Il se compose de 42 communes, compte 17 000 habitants avec un accroissement continu, et s'étend sur 670 km².

LOT

→ Parc naturel régional des Causses du Quercy :

Créé en 1999, Le Parc naturel régional des Causses du Quercy est situé dans le département du Lot, au nord de la région Midi-Pyrénées, et réunit 102 communes, soit environ 30 000 habitants répartis sur 185 500 hectares.

Il se définit comme un territoire rural habité, reconnu au niveau national pour la qualité remarquable de son patrimoine culturel, naturel et architectural, mais un territoire fragile nécessitant la mise en œuvre d'une politique innovante de protection du patrimoine, d'aménagement et de développement économique, social et culturel.



Le Parc naturel régional s'est donné cinq missions fondamentales :

- protéger et valoriser la richesse de ses milieux naturels, de son patrimoine culturel et architectural
- participer à l'aménagement du territoire
- contribuer au développement économique, social et culturel et au maintien d'une qualité de vie reconnue
- sensibiliser et informer le public (habitants, scolaires, touristes...) sur les richesses du territoire
- expérimenter de nouvelles techniques pour optimiser les différentes actions du Parc naturel régional

TARN ET GARONNE

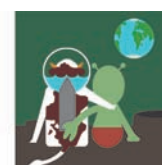
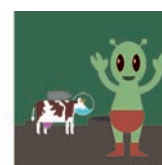
→ Le Pays Midi-Quercy

Le Pays Midi-Quercy fédère 49 Communes, réunies au sein de 4 Communautés de Communes associées pour organiser l'aménagement du territoire au niveau local autour d'un projet commun. C'est un territoire contrasté façonné par une agriculture diversifiée offrant ainsi un grand panel de produits locaux de qualité.



44 000 habitants y résident pour une densité moyenne de 36 hab/km² sur un espace de 1223 km².

Le Pays Midi-Quercy existe depuis 2002 et il développe des thématiques structurées autour de missions s'inscrivant dans les objectifs du développement durable. Le Pays Midi-Quercy accompagne ainsi une mise en œuvre d'un projet de territoire soucieux de préserver une qualité de territoriale (cadre et qualité de vie), enjeu essentiel pour maintenir une attractivité durable du territoire.



Les partenaires

Cette deuxième édition du Festival « La vie rurale, c'est pas de la science fiction ! » est soutenu par la DRAC Midi-Pyrénées, le Conseil Régional Midi-Pyrénées, dans le cadre des Projets Culturels de Territoire et par le programme européen Leader IV dans le cadre d'un projet de coopération.

Partenaires du projet collectif :

- Les conseils de développement (représentants de la société civile) des Pays
- Les élus des Pays et du Parc naturel régional
- L'Université de Toulouse II le Mirail - Laboratoire de recherche Dynamiques rurales
→ dynamiques-rurales.univ-tlse2.fr
- l'UFR de Psychologie du Mirail
→ ufr-psycho.univ-tlse2.fr
- Les ADDA (Association Départementale pour le Développement des Arts) des départements du Tarn et Garonne, du Gers et du Lot
→ www.adda.cg82.fr
→ www.adda-lot.com
→ www.addagers.fr
- L'association Babelgum
→ www.babel-gum.org
- Collectif Ville Campagne
→ www.installation-campagne.fr
- La 27ème Région
→ www.la27eregion.fr

Pays Portes de Gascogne :

- La maison des écritures de Lombez
→ www.maison-ecritures.fr
- Culture Portes de Gascogne
→ www.larrosair.fr
- Le Bouche à Oreille à Simorre
- Association Quenouilles et Tambourins de Sarrant
→ www.quenouille-tambourin.com
- Le Centre de Photographie de Lecture
→ www.centre-photo-lecture.fr
- Le Grain à moudre
→ legrainamoudre-samatan.blogspot.com
- Les foyers ruraux de Samatan
- Radio fil de l'eau
→ www.radiofiledeau.fr
- Librairie tartinerie de Sarrant
→ www.lires.org

Pays d'Auch :

- le Pays d'Art & Histoire du Grand Auch
→ grandauch.fr/-Pays-d-art-et-d-histoire-.html
- Circa
→ www.circa.auch.fr
- Auch Territoire en Transition
→ www.auch.transitionfrance.fr
- GABB 32
→ www.gabb32.org
- AFAF
→ www.agroforesterie.fr
- Arbres et Paysages 32
→ www.arbre-et-paysage32.com
- CINE 32
→ www.cine32.com
- La petite pierre
- La Petite Porte
→ lapetiteporte32@wanadoo.fr

Pays Bourian :

- Le CAUE du Lot
→ www.caue-mp.fr/46-lot-actualite-principale/itemid-28.html
- Le Centre régional de la propriété forestière (CRPF)
→ www.crpf.fr
- Le Jardin Bourian
→ www.lotnature.fr
- Association Atout Anglais
→ cva46.blogspot.fr/2011/10/association-atout-anglais.html
- Cercleco
→ www.cercleco.fr
- Association les Barjacaires
- Bibliothèque intercommunale de Gourdon

Pays Midi-Quercy :

- Les Communes de Septfonds, St Antonin-Noble-Val, Espinas, Castanet, St Etienne-de-Tulmont, Montricoux, Monclar-de-Quercy, La Salvétat-Belmontet
- Association Même sans le train
→ www.memesansletrain.org
- Association APICQ (Association pour la promotion de l'identité des Causses du Quercy)
→ www.apicq.com
- Association le fond et la forme
→ leshivernalesdudoc.free.fr
- FNACA des cantons de Caylus et Saint Antonin Noble Val (fédération nationale des anciens combattants en Algérie)
→ www.fnaca.org
- Association AVQR (association vidéo Quercy Rouergue)
→ avqr.asso-web.com
- Les articulateurs
→ www.articulateurs.org
- Association Jades
→ www.lacheminee.fr
- Association Vallée et co/production
→ association-vallee-et-co.blogspot.com
- Centre d'art et de design La cuisine
→ www.la-cuisine.fr
- CIVAM Semailles
→ www.civam.org
- Association C'Vitale
- ADEAR 82
→ www.agriculturepaysanne.org/tarn-et-garonne
- Association de développement rural Midi-Quercy
- Association Bio 82
→ www.bio82.fr
- Comité des fêtes agricoles de St Antonin Noble Val
- Association Citrus
→ www.citrus.asso.fr
- Abbaye de Beaulieu
→ www.art-beaulieu-rouergue.com
- Association O'Babeltut
- Collectif Sappas
→ www.sappas.fr
- Compagnie Le local
→ www.lelocal-theatre.com

Parc naturel régional des Causses du Quercy

- Le comité de la vie associative du parc des Causses du Quercy
→ www.parc-causses-du-quercy.fr/index.php/habiter/les_comites_du_parc/le_comite_de_la_vie_associative_cva46.blogspot.com
- Collectif « Lot en transition »
→ transitionsena.canalblog.com
- La Fédération départementale des Foyers ruraux du Lot
→ www.foyersruraux46.org
- La Compagnie Les Voix du Caméléon
→ www.lesvoixducameleon.fr
- Compagnie Artaem
→ www.artaem.fr
- L'Usine à Kroquettes
→ www.lusineakroquettes.fr
- Gramat Animation culturelle
→ www.gramat-animation-culturelle.com
- Association La Granja
→ www.associationlagranja.com
- Association Vivre sur les Causses
→ vivrelaterre.free.fr
- Terre de Liens
→ www.terredeliens.org
- La Borie Haute
→ boriehaute.wordpress.com
- Fédération nationale des Maisons d'Accueil Rurales pour Personnes Agées et la MARPA de Lauzès
→ www.marpa.fr
- La Grange aux chimères
→ www.lagrangeauxchimeres.org/
- Musicausse et campagn'art
- Radio Antenne d'Oc
→ www.antenne-d-oc.fr
- Le Lot en Action
→ www.lelotenaction.org/
- Eric Maizy (réalisateur du film « La terre, ça vaut de l'or »)

Infos pratiques

Retrouvez l'ensemble de la programmation sur le site internet :

→ www.lavierurale.fr

Suivez nous sur Facebook et devenez fan de notre page :



La vie rurale Festival



Plus de 120 manifestations culturelles vous y sont proposées !

Contact

Corinne Trevisan
Coordination de la communication du projet
Tél. : 05 63 24 60 64
Mail : corinne.trevisan@info82.com

CONTACT LOCAUX :

TARN ET GARONNE

Pays Midi-Quercy

12, rue Marcelin Viguié
82800 Nègrepelisse
Tél. : 05 63 24 60 64
www.midi-quercy.fr

Corinne Trevisan
Chargée de communication
Mail : corinne.trevisan@info82.com
Jihan Ghiati Chardon
Chef de projet culturel
Mail : jihan.ghiati@info82.com

GERS

Pays Portes de Gascogne :

Adresse : 85 rue Nationale
BP15
32 201 Gimont Cedex
Tél. : 05 62 67 97 10
www.paysportesdegascogne.com

Aurélie Bégou
Chef de projet culturel
Mail : culture.portesdegascogne@wanadoo.fr

Pays d'Auch :

1 Rue Darwin
32000 Auch
Tél. : 05 62 60 64 93
www.pays-auch.org

Matthieu Dinguidard
Chef de projet culturel
Mail : matthieu.dinguidard@pays.auch.fr

LOT

Pays Bourian

98 av.Gambetta
46300 GOURDON
Tél. 05 65 41 70 30
www.paysbourian.fr

Pauline Reynaud - Valla
Chef de projet culturel
Mail : pauline-paysbourian@orange.fr

Parc naturel régional des Causses du Quercy

11 rue Traversière
B.P. 10
46240 LABASTIDE-MURAT
Tél. 05 65 24 20 50
www.parc-causses-du-quercy.fr

Nils Brunet
Directeur adjoint
Mail : nbrunet@parc-causses-du-quercy.org

Festival : La vie rurale, c'est pas de la science fiction !

Du 13 janvier au 20 avril

www.lavierurale.fr

★ Pays Midi-Quercy, Pays Portes de Gascogne, Pays d'Auch, Parc naturel régional des Causses du Quercy, Pays Bourlani ★

LA VIE RURALE

C'EST PAS DE LA SCIENCE-FICTION

JANVIER - AVRIL 2013

Expositions - Spectacles
Cinéma - Conférences

www.lavierurale.fr

★ [Logos of various regional and national organizations]

The poster features a central illustration of a cow with a rocket on its back, flying towards a large, surprised moon. The background is a blue and green space-themed design with stars and planets. The text is in a playful, pixelated font.